

Estudio Él nunca lo haría 2020

Perros y gatos abandonados, adoptados y perdidos en España durante 2019



En el 2019 fueron recogidos por las protectoras

306.000

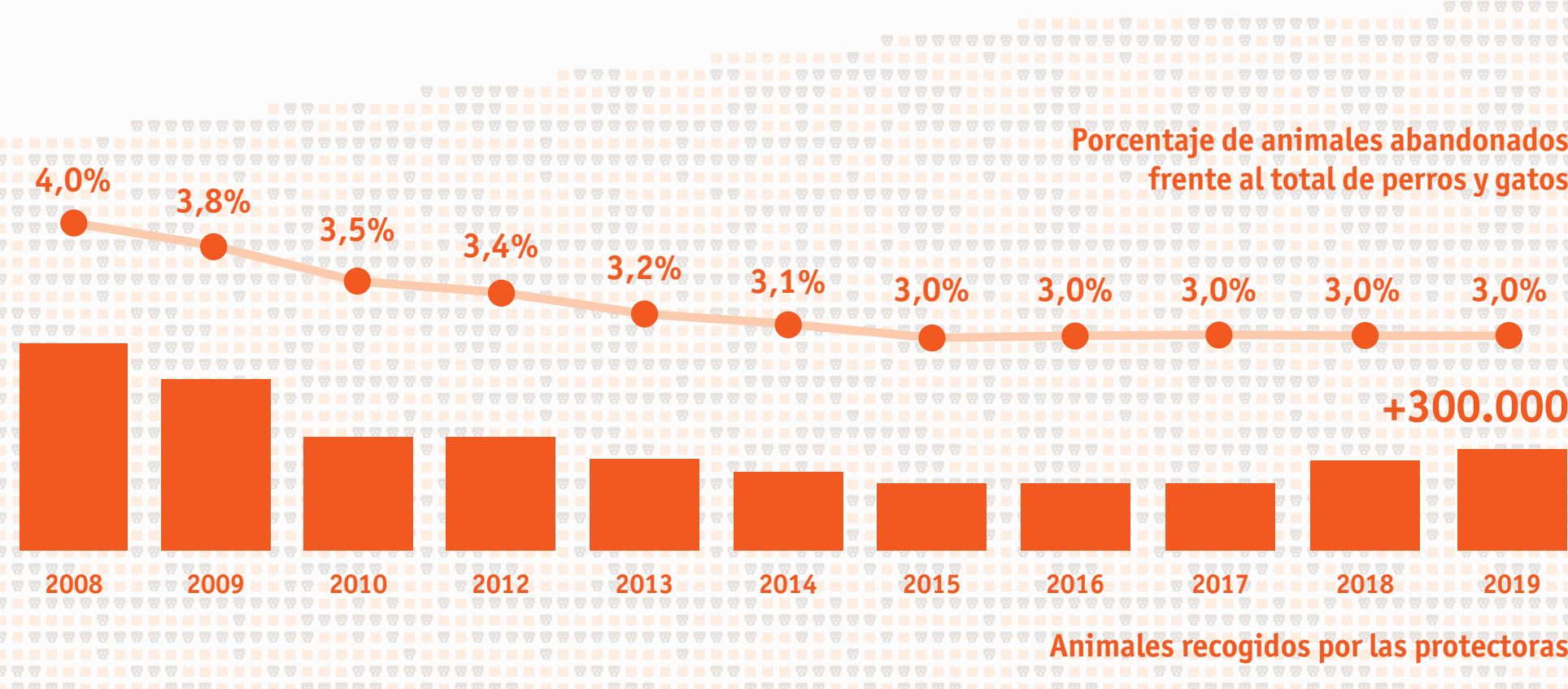
perros y gatos

183.103

123.403

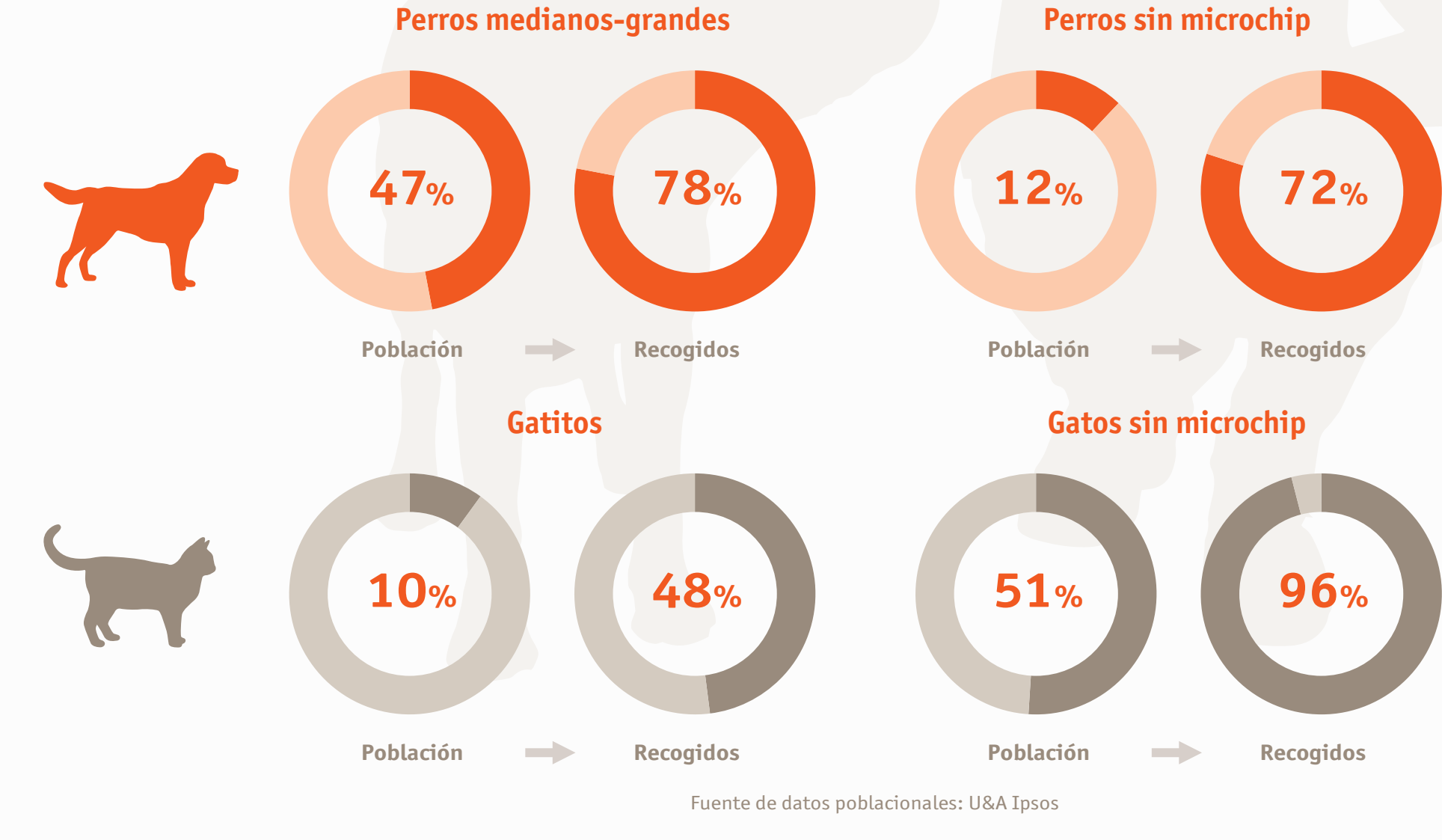
Porcentaje de animales abandonados

POBLACIÓN DE PERROS Y GATOS EN 2019: 10.330.000



LA POBLACIÓN DE PERROS Y GATOS HA AUMENTADO Y LA CIFRA DE ANIMALES QUE LLEGAN A LAS PROTECTORAS SE HA REDUCIDO LIGERAMENTE DESDE EL 2008 LO QUE EXPLICA UNA CIERTA ESTABILIDAD DEL PORCENTAJE DE ANIMALES ABANDONADOS ENTORNO AL 3%

Perfil del animal en protectoras



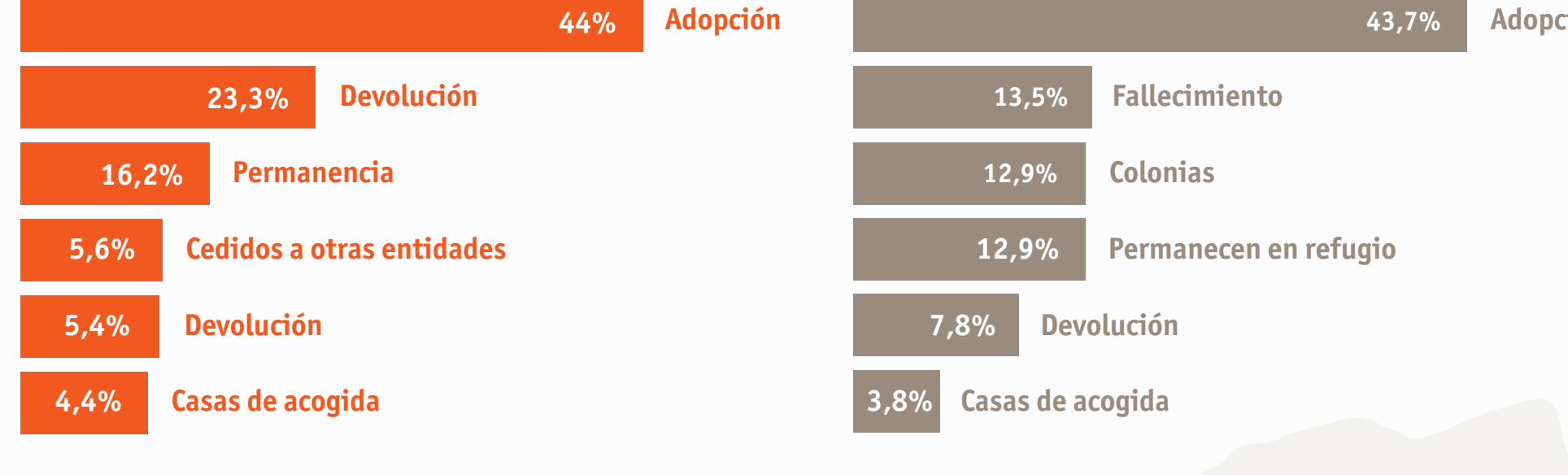
LOS ANIMALES QUE TIENEN MÁS PROBABILIDADES DE LLEGAR A LAS PROTECTORAS SON: PERROS Y GATOS SIN ESTERILIZAR NI IDENTIFICAR, PERROS GRANDES Y GATITOS

Estacionalidad

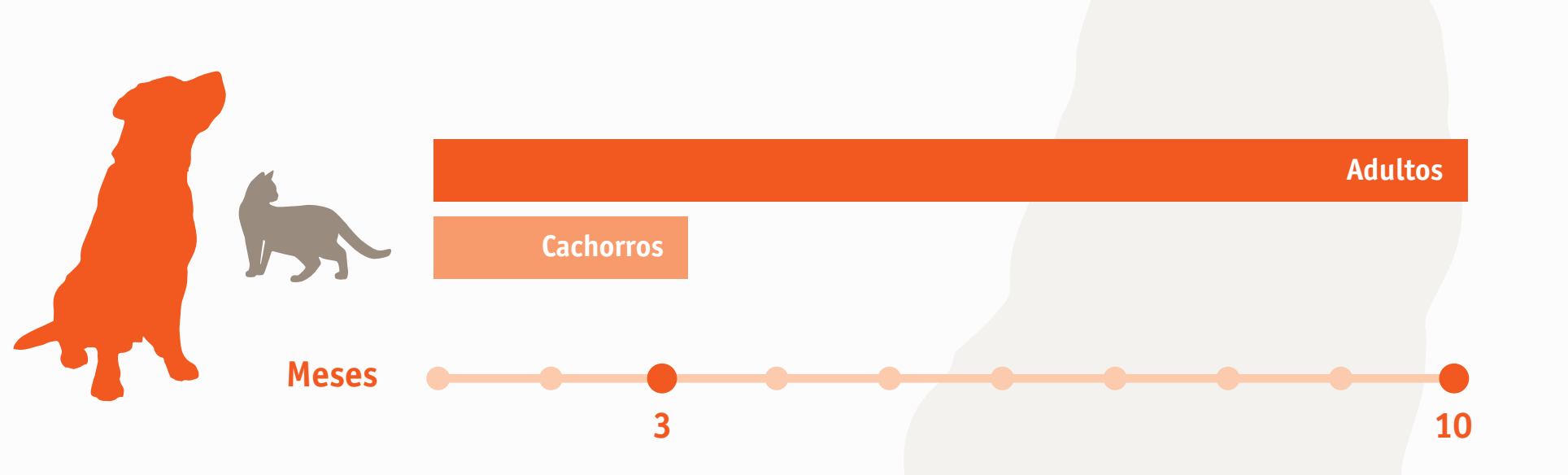


SOLO EN EL CASO DE LOS GATOS LA LLEGADA A LAS PROTECTORAS AUMENTA ENTRE ABRIL Y OCTUBRE POR SER LOS MESES EN QUE NACEN LAS CAMADAS

Principales destinos de los animales

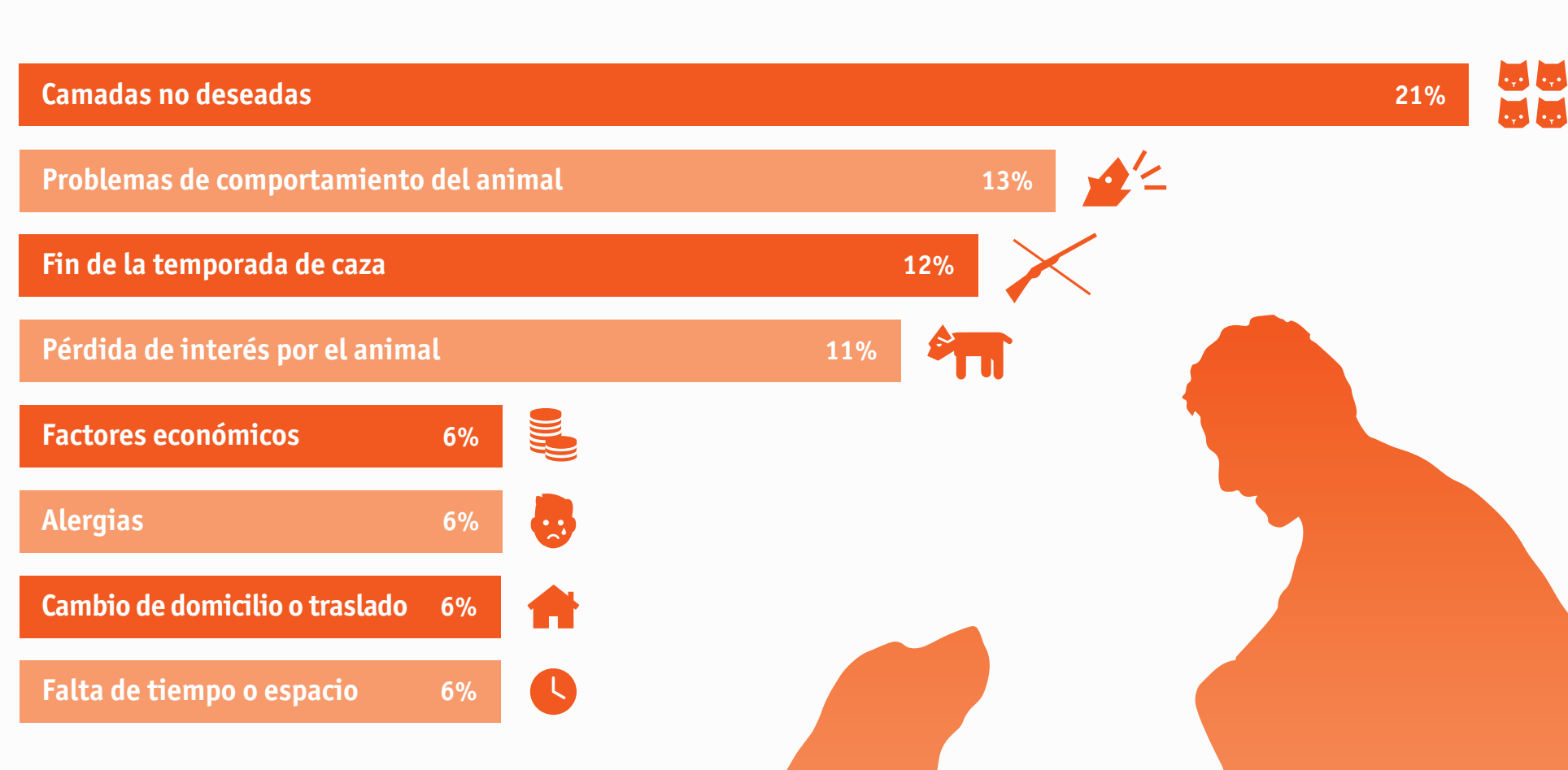


Tiempo de permanencia en protectoras



EL TIEMPO MEDIO DE ESTANCIA DE PERROS Y GATOS EN LAS PROTECTORAS VARÍA CONSIDERABLEMENTE EN FUNCIÓN DE SI SON CACHORROS O ADULTOS

Principales motivos de abandono



Medidas contra el abandono

- Concienciación**: Concienciar a la población sobre la responsabilidad hacia nuestros animales.
- Identificación**: Identificarlos correctamente a través de un microchip aumentaría la recuperación de los animales perdidos.
- Esterilización**: Esterilizar a los animales para evitar camadas no deseadas.
- Educación**: Educarlos para conocerles mejor y mejorar el vínculo y la convivencia.
- Adopción**: Impulsar la adopción para darles un hogar.
- Compromiso**: Reforzar las leyes y la educación para lograr un mayor compromiso y cumplimiento.
- Convivencia**: Proporcionar herramientas a las familias para hacer frente a situaciones en las que la convivencia sea complicada.