

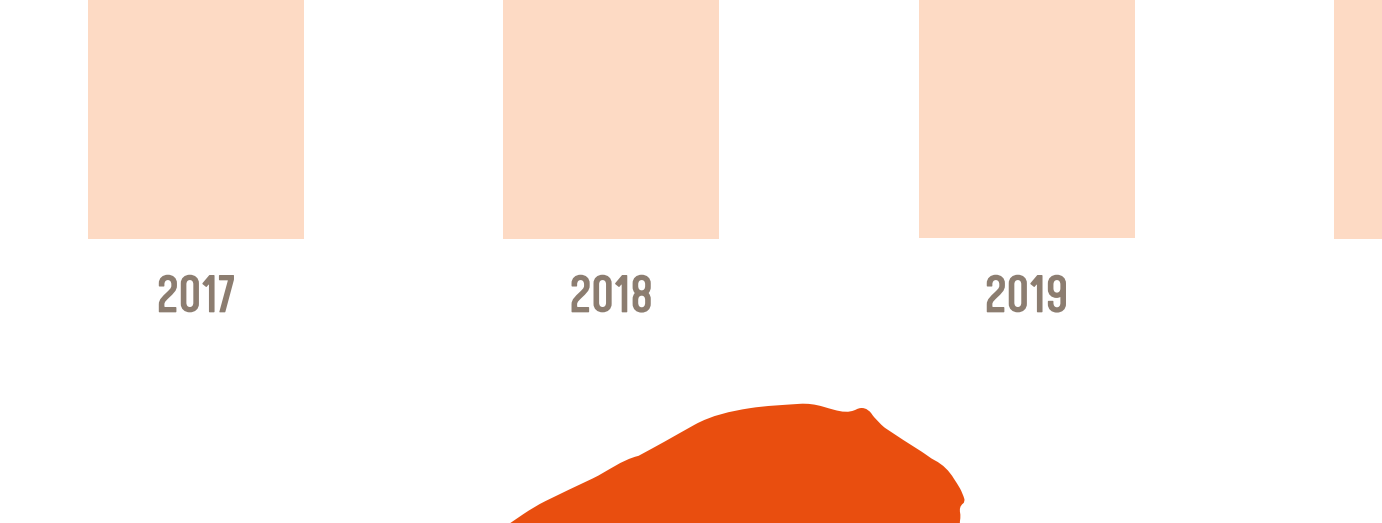
Estudi Ell mai no ho faria 2022



285.000

Aproximadament la mateixa quantitat d'animals que el 2020

GOSSOS I GATS RECOLLITS PER PROTECTORES A ESPANYA DURANT 2021



L'EQUIVALENT A 3,5 ESTADIS DE FUTBOL DE 80.000 SEIENTS

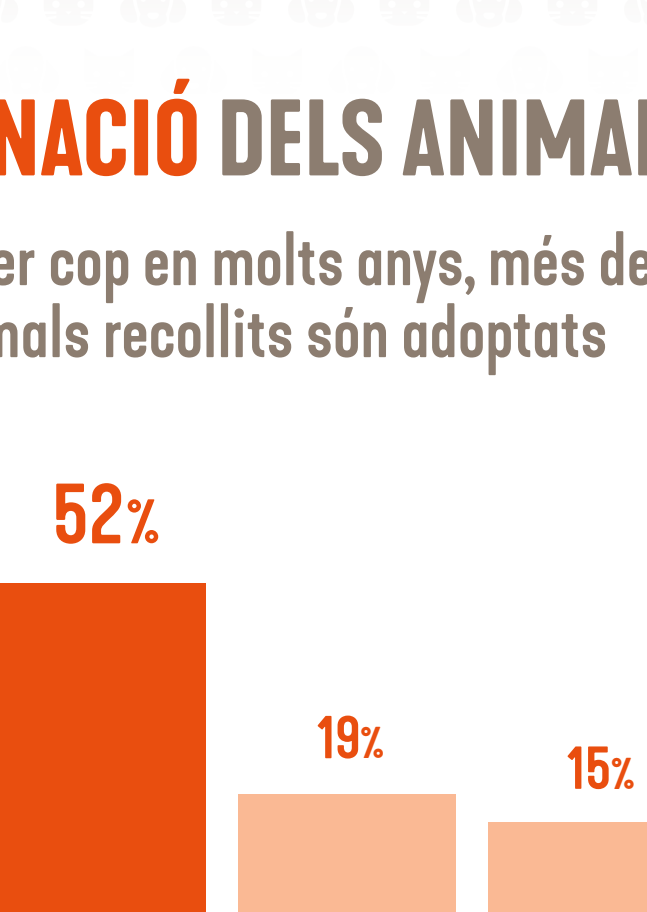
DATOS SOBRE ANIMALES RECOGIDOS



+3,5%
Augmenta el nombre de gossos recollits **168.000**

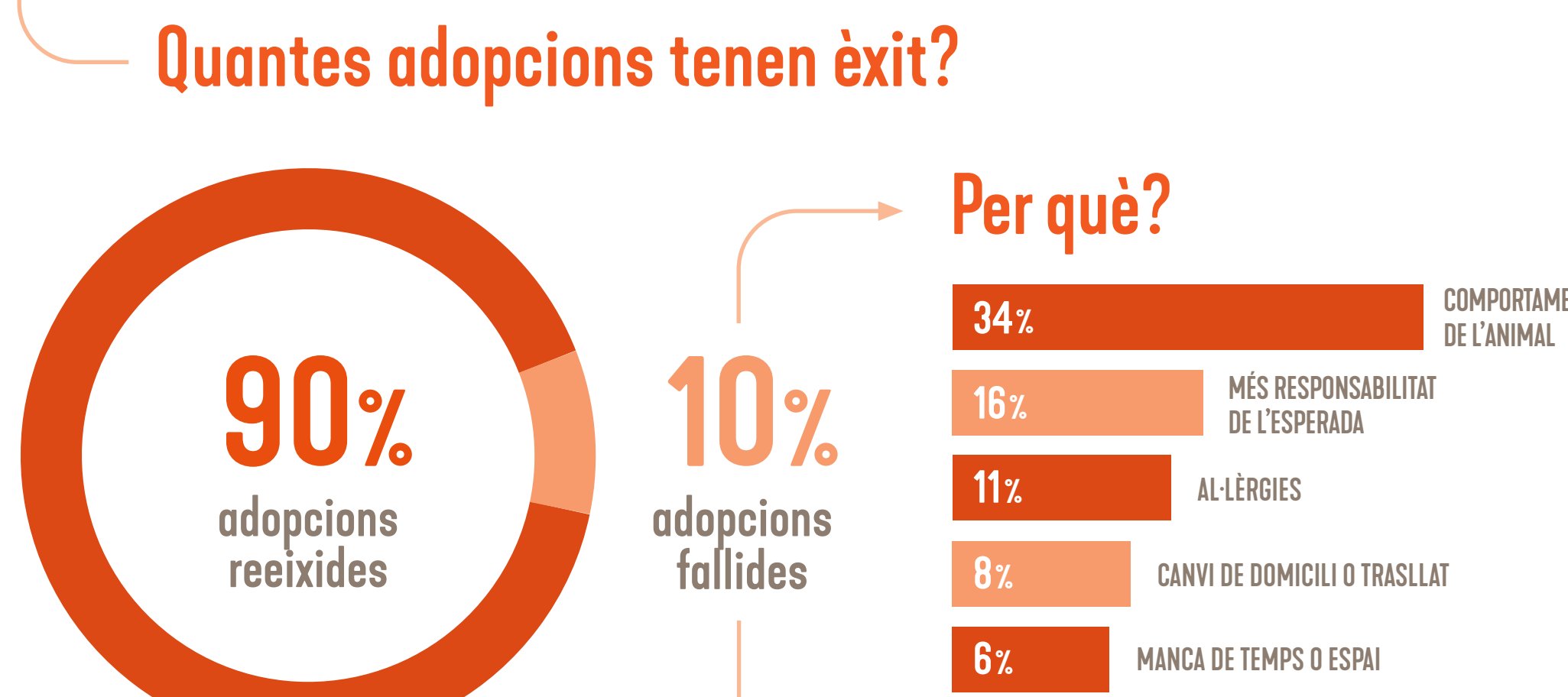
Disminueix el nombre de gats recollits **118.000**
-5%

L'ABANDONAMENT O LA PÈRDUA AFECTA AL 2,6% DE TOTS ELS GOSSOS I GATS A ESPANYA



DESTINACIÓ DELS ANIMALS RECOLLITS

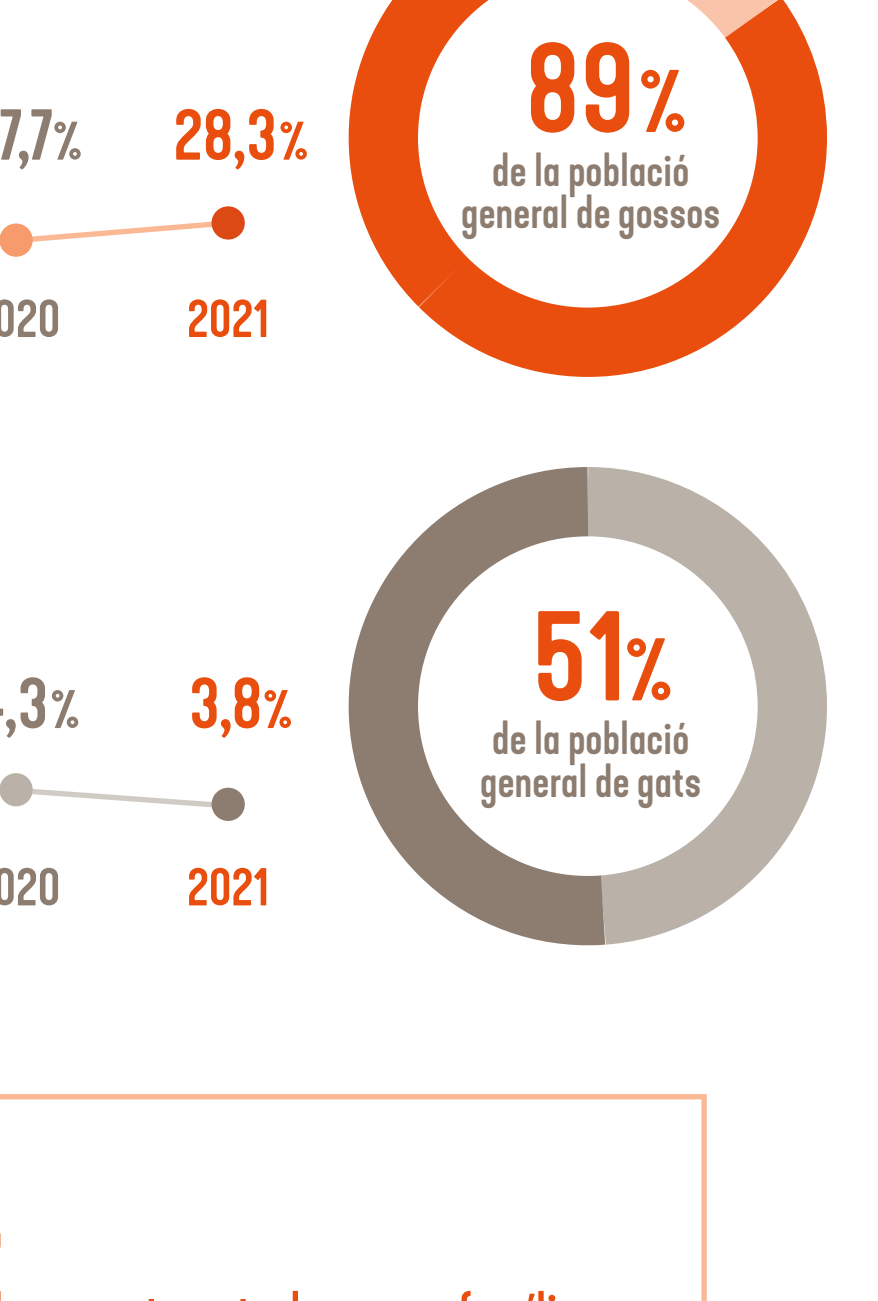
Per primer cop en molts anys, més del 50% dels animals recollits són adoptats



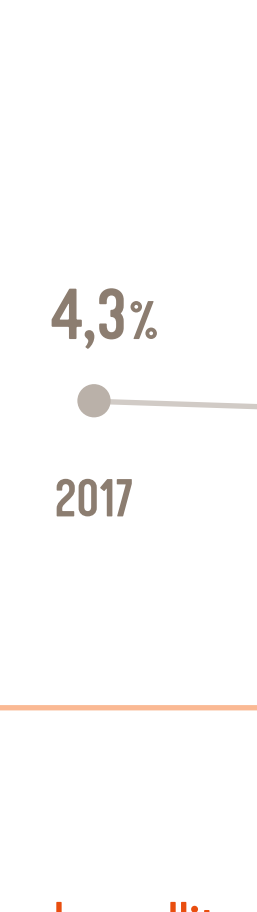
Quantes adopcions tenen èxit?



Per què?



Quan?

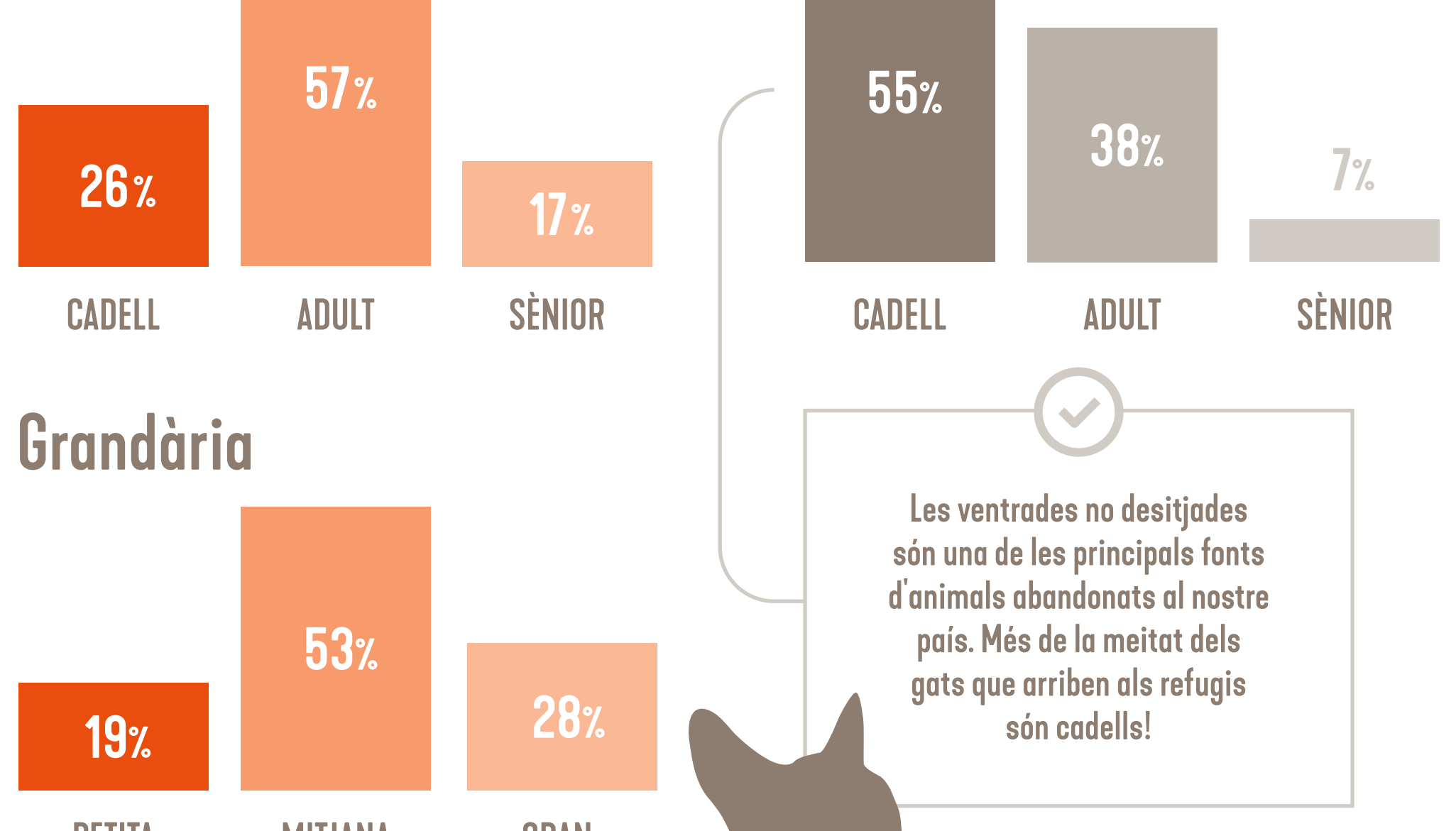


Molts problemes de comportament es poden corregir o millorar amb l'ajuda d'un veterinari o etòleg professional.
La família i l'animal necessiten un temps d'adaptació que pot presentar reptes i dificultats.
L'orientació d'un professional pot ajudar en aquest període d'adaptació.

MICROXIP

Gossos i gats arribats a centres d'acollida que tenen microxip identificatiu

Proporció de gossos i gats amb microxip a tot Espanya

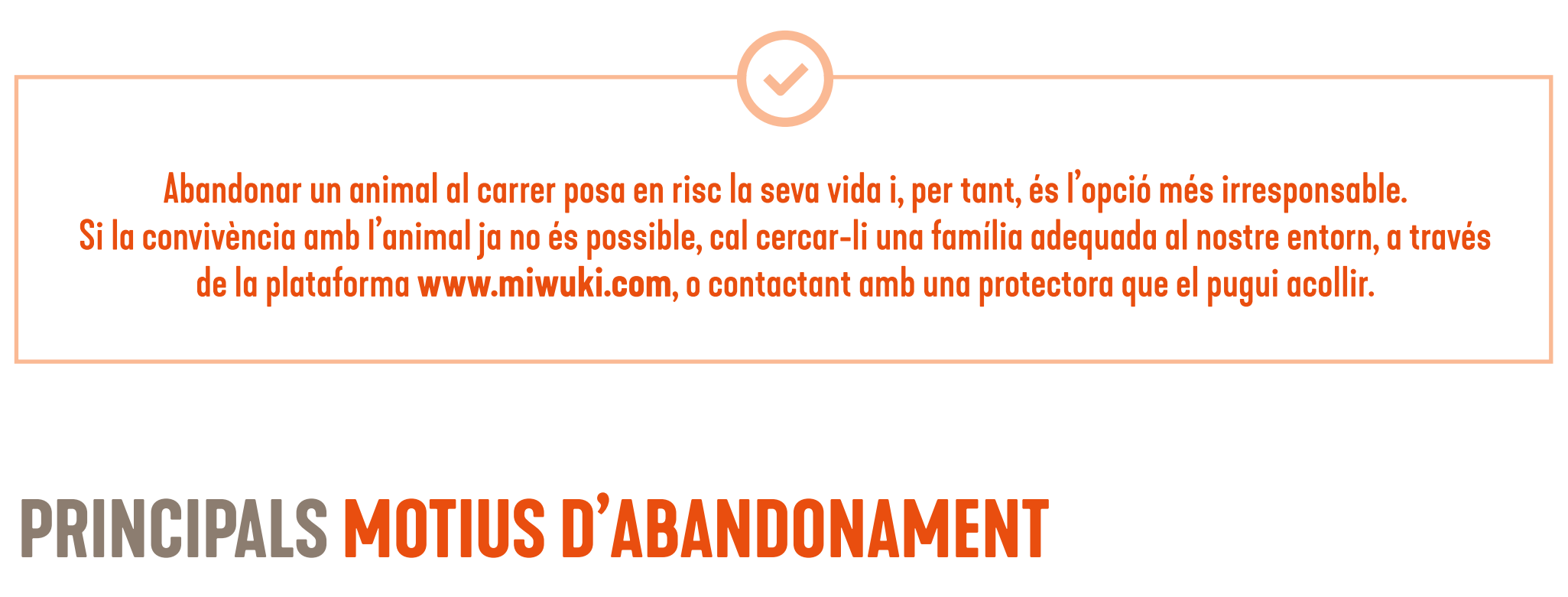
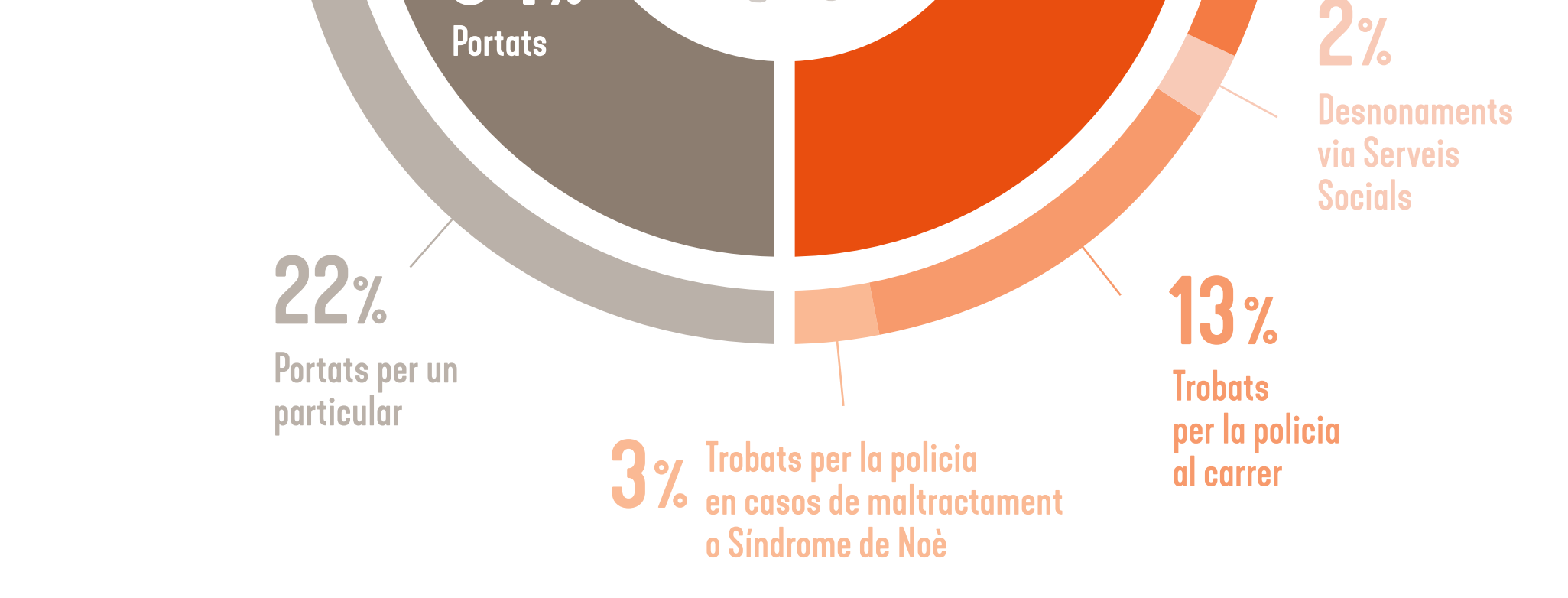


89% de la població general de gossos
51% de la població general de gats

Impacte del microxip

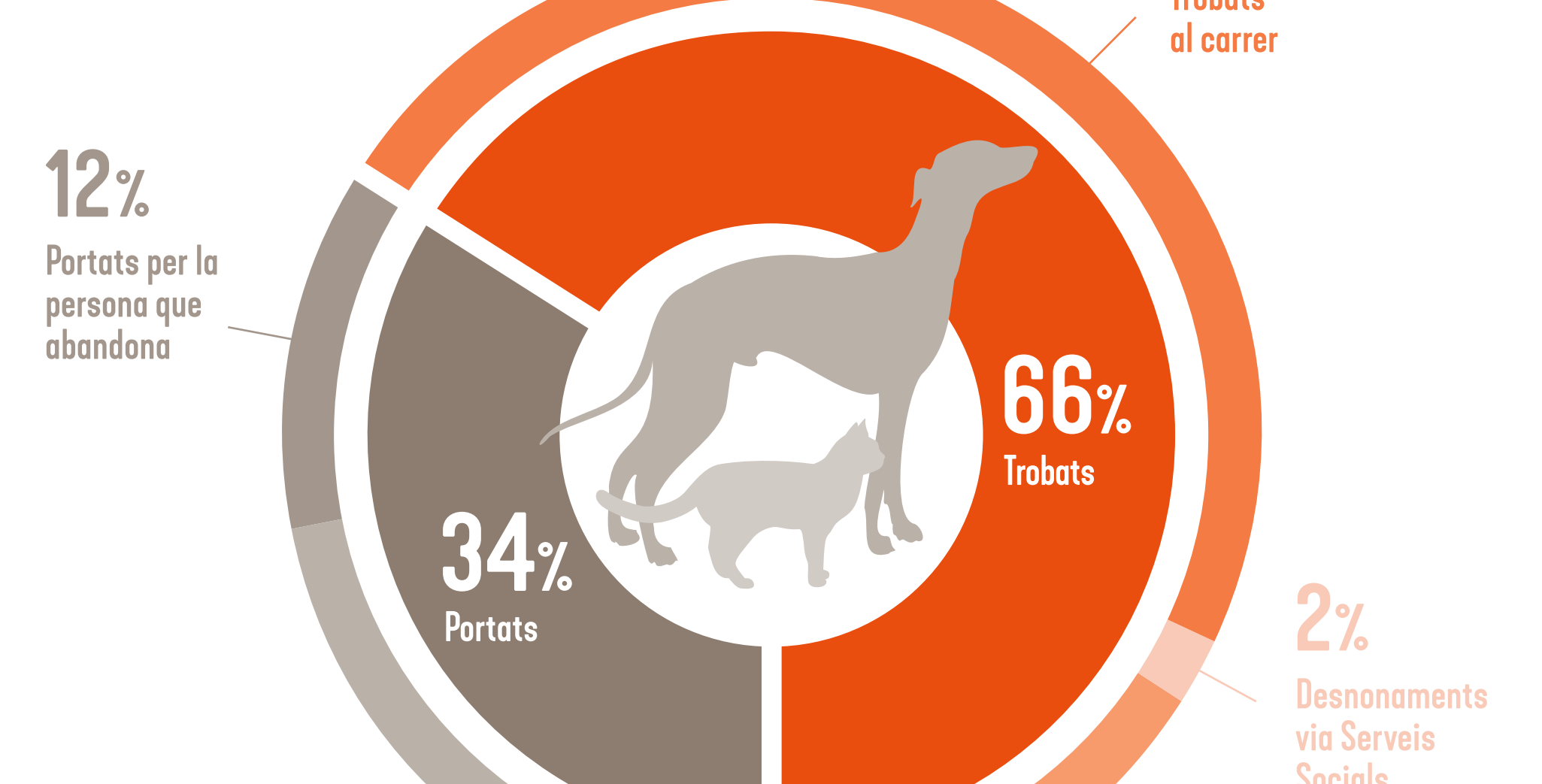
El 60% dels animals recollits que poden ser retornat a les seves famílies.
La identificació d'animals que arriben a les protectoras està estancada. Xifres molt per sota de les observades a la població general de gossos i gats

PERFIL DELS ANIMALS



Les ventrades no desitjades són una de les principals fonts d'animals abandonats al nostre país. Més del 50% dels gats que arriben als refugis són caçells!

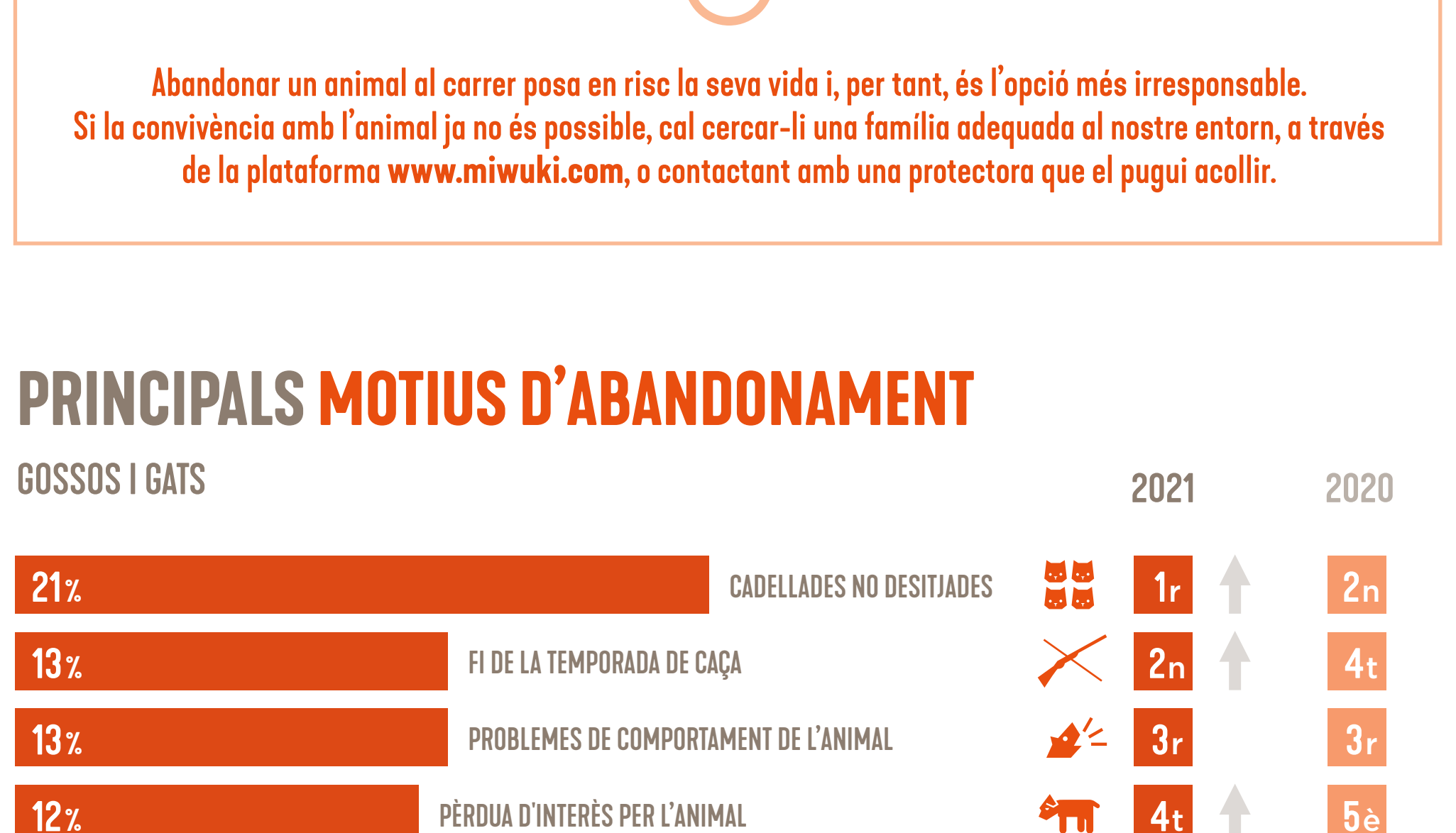
ABANDONAMENT SEGONS L'ESTACIÓ DE L'ANY



Per mesos de l'any, no hi ha grans diferències en el nombre de gossos recollits.

El caràcter estacional de la reproducció del gat fa que el nombre d'arribades a centres d'acollida sigui superior en els mesos centrals de l'any.

PROCEDÈNCIA DELS ANIMALS



Abandonar un animal al carrer posa en risc la seva vida i, per tant, és l'opció més irresponsable. Si la convivència amb l'animal ja no és possible, cal cercar-li una família adequada al nostre entorn, a través de la plataforma www.miwuki.com, o contactant amb una protectora que el pugui acollir.

PRINCIPALS MOTIUS D'ABANDONAMENT



El control de la reproducció és una de les millors estratègies per reduir l'arribada d'animals, especialment gats, a les protectoras.

El final de la temporada de caça és motiu d'alarma, si pensem que els gossos que pertanyen a aquest sector només suposen una petita part dels gairebé 7.000.000 de gossos que viuen a Espanya.

La majoria de problemes de comportament poden prevenir-se i ser tractats amb èxit pels veterinaris etòlegs i els educadors canins.

PROTECTORES I ENTITATS A ESPANYA

La Fundació Affinity compta avui amb el cens de centres d'acollida d'animals de companyia més extens i rigorós d'Espanya

247 Centres municipals d'acollida



57% DE LES PROTECTORES ATEN GOSOS I GATS / 21% ATEN NOMÉS GOSSOS / 22% ATEN NOMÉS GATS / 67% TREBALLEN AMB CASES D'ACOLLIDA TEMPORAL / 53% DISPOSEN DE REFUGI PROPI / 45% GESTIENEN COLONIES CONTROLADES DE GATS