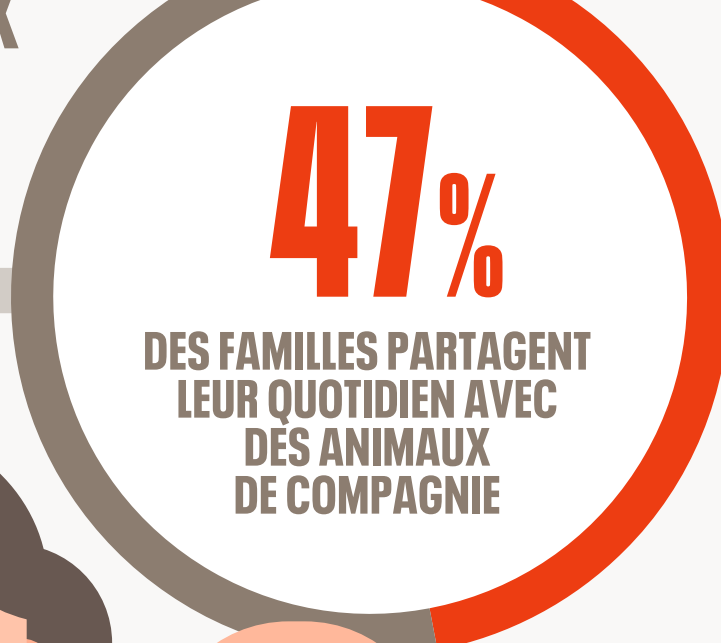


# ÉTUDE ENSEMBLE À LA MAISON

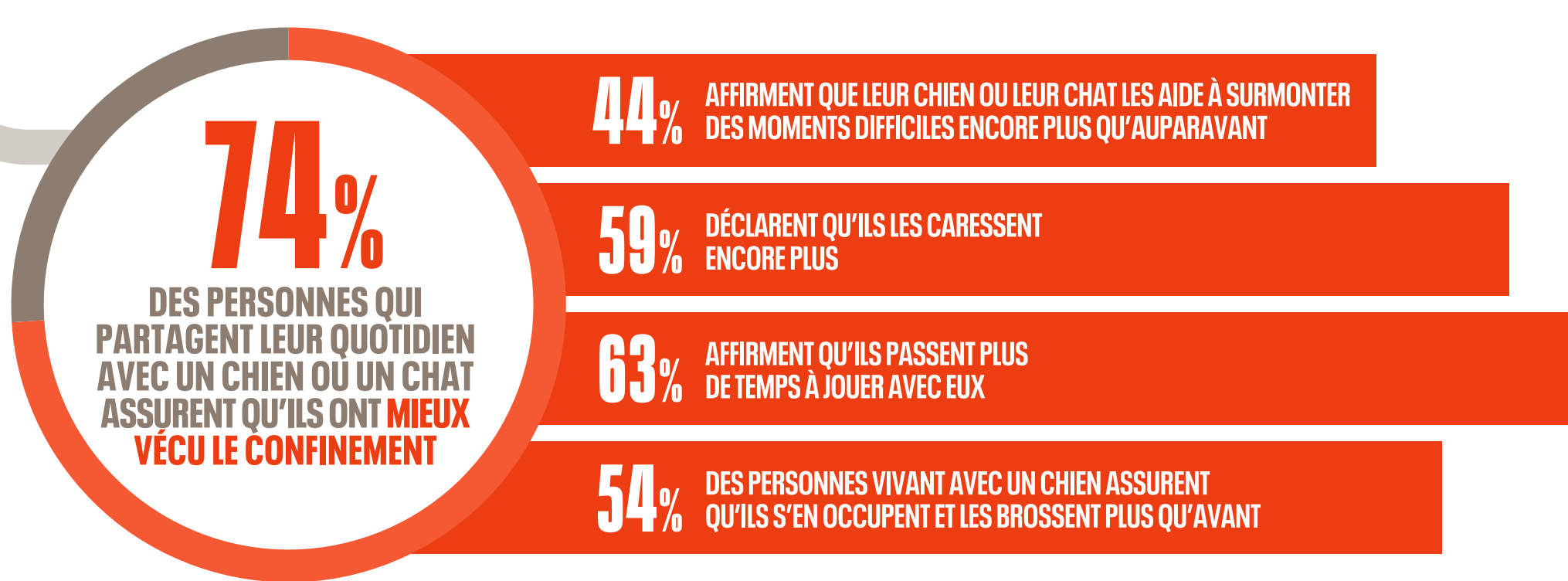


FONDATION  
—1987—

SUR L'IMPACT DE LA SITUATION CRÉÉE PAR LE CORONAVIRUS (COVID-19) SUR LES ANIMAUX ET LA RELATION HOMME-ANIMAL



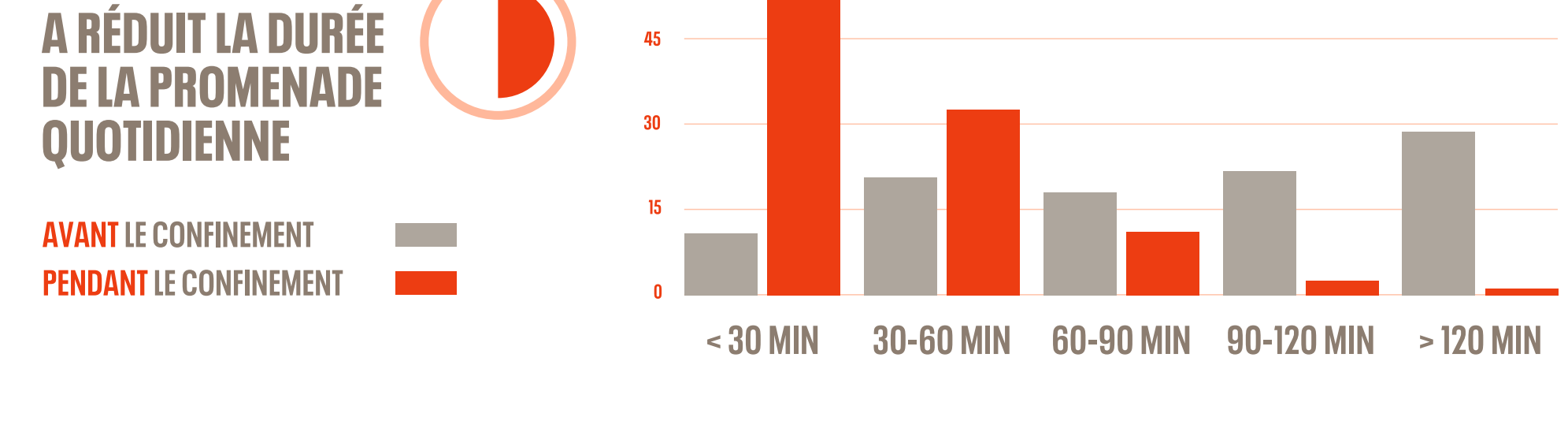
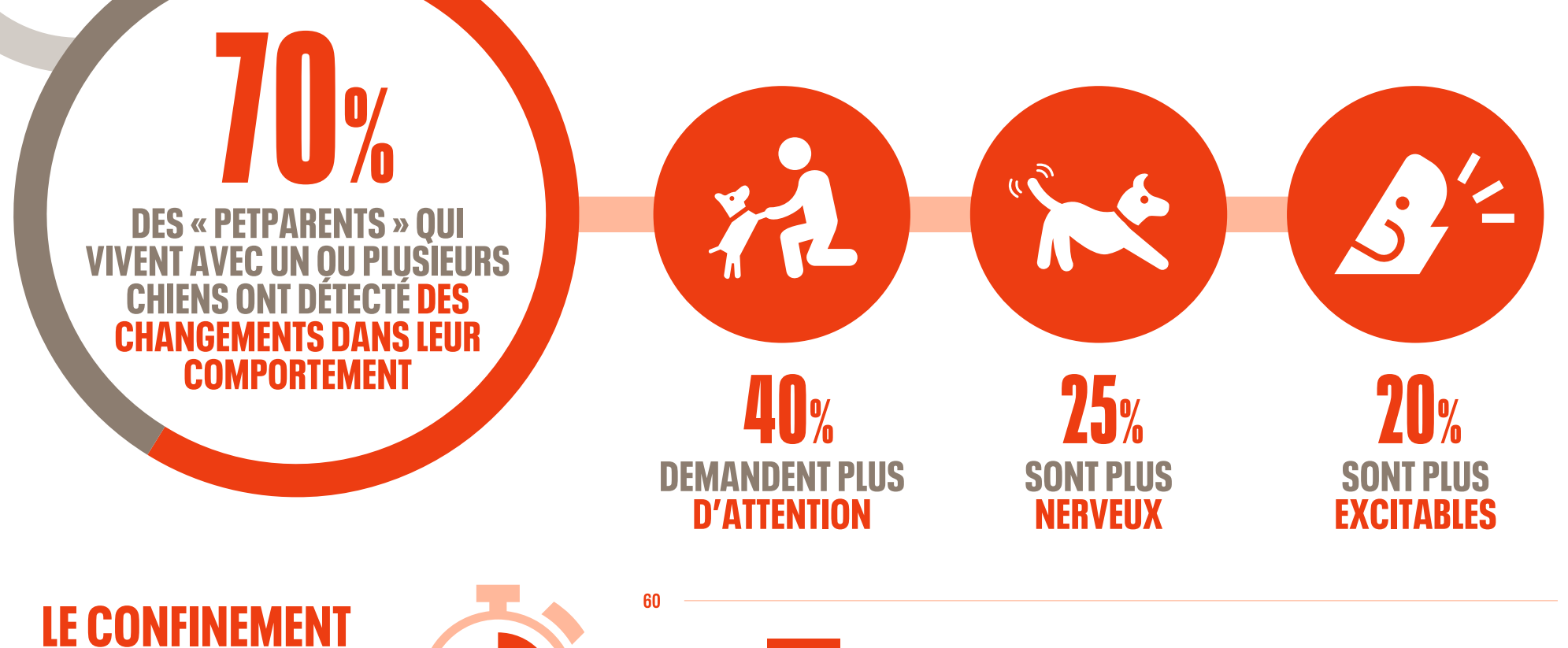
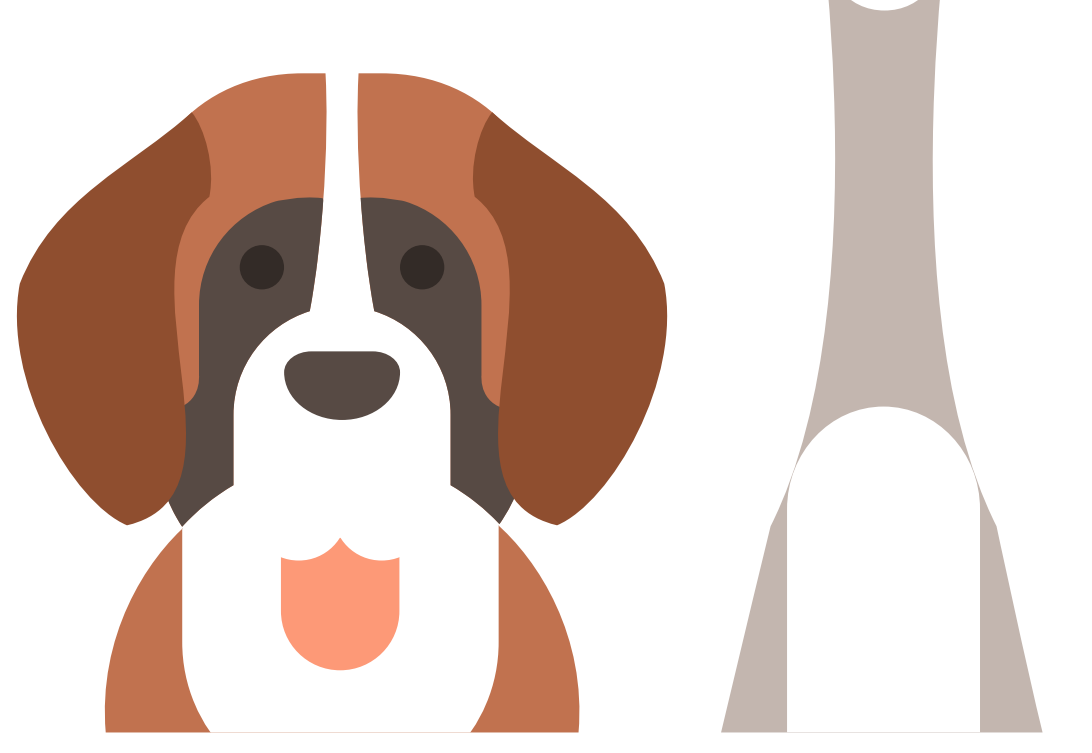
## LE CONFINEMENT À LA MAISON AVEC DES CHIENS ET DES CHATS. COMMENT NOUS AFFECTE-T-IL ?



**34%** des personnes interrogées affirment récompenser leur chien avec des friandises encore plus qu'avant et **19%** le font avec leur chat. Surveillez leur alimentation : l'excès peut engendrer un surpoids.

Respectez le besoin de repos et l'intimité de votre animal de compagnie.

## COMMENT LE CONFINEMENT AFFECTE-T-IL LES CHIENS ?

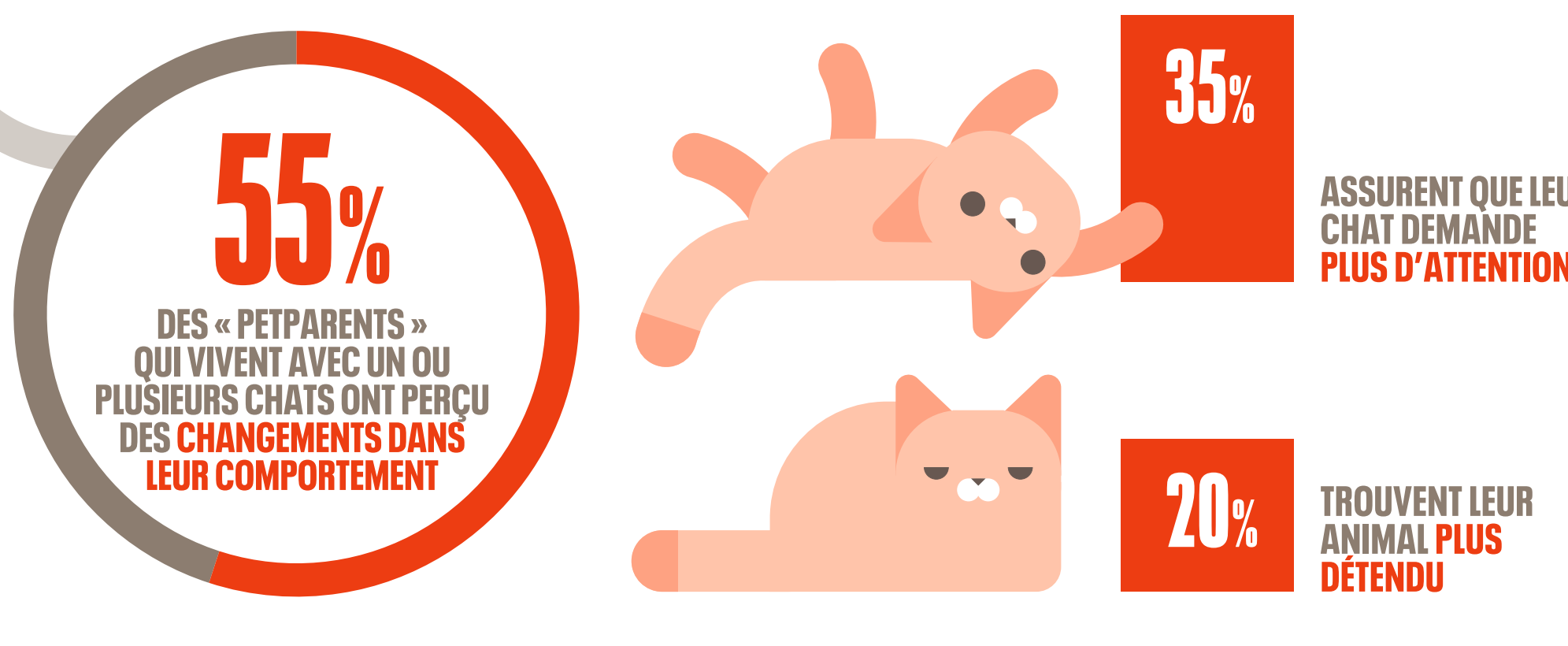
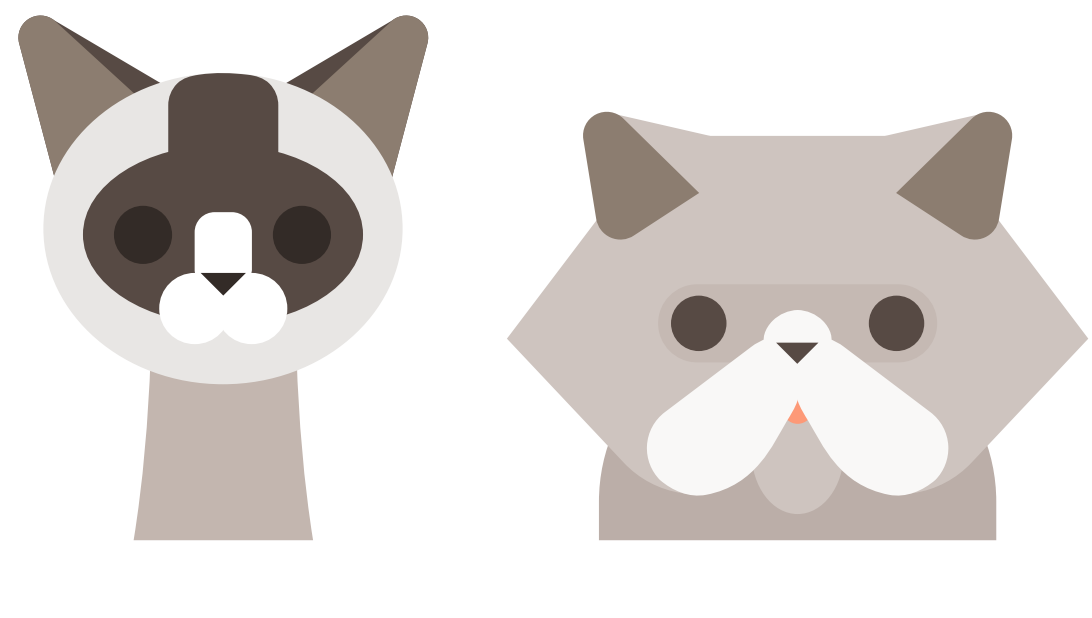


Avant le confinement, seuls **11%** des chiens sortaient moins de 30 minutes. Pendant le confinement, ce pourcentage est passé à **52%**.

En général, la durée de la promenade a été raccourcie, il est donc fondamental de maintenir l'activité physique de notre chien avec des jeux qui stimulent son odorat et avec le renforcement positif.

[EN SAVOIR PLUS](#)

## COMMENT LE CONFINEMENT AFFECTE-T-IL LES CHATS ?

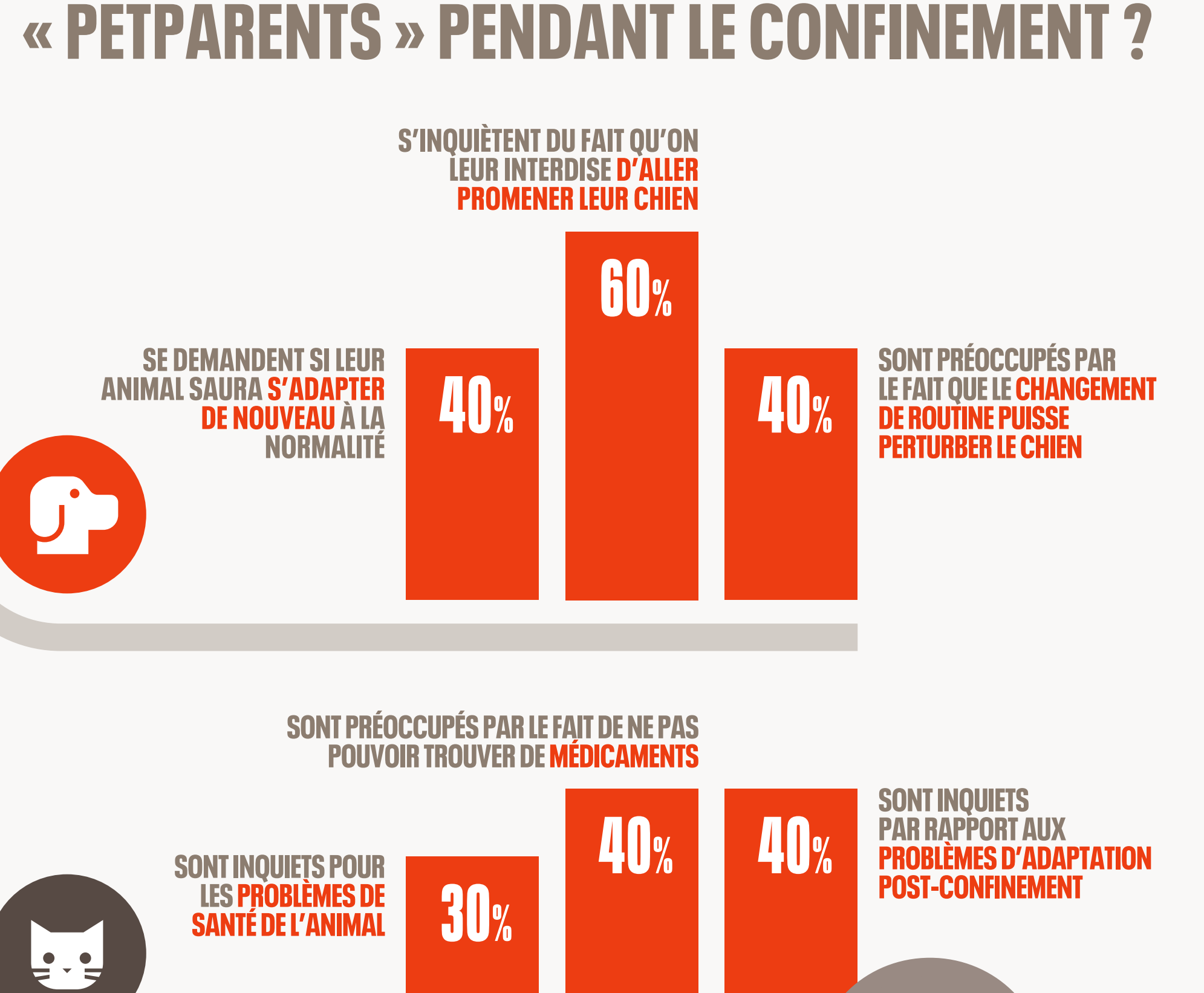


Pour éviter le stress chez les chiens et les chats, nous devons faire en sorte que leur routine varie le moins possible.

Les parents doivent superviser l'interaction excessive des enfants avec les chats. Ces derniers ont besoin de leur propre espace, dans le cas contraire, cela pourrait générer du stress chez eux.

[EN SAVOIR PLUS](#)

## QU'EST-CE QUI PRÉOCCUPE LE PLUS LES « PETPARENTS » PENDANT LE CONFINEMENT ?



**LE LIEN S'EST RENFORCÉ**  
Au travers de cette étude, nous avons pu confirmer, qu'en dépit des difficultés liées au confinement, le lien avec les animaux de compagnie s'était renforcé. Il s'avère que les chiens et les chats ont été d'une aide précieuse pendant cette période difficile.

## VOUS AVEZ D'AUTRES QUESTIONS ?

Contactez le **Service Temporaire d'Orientation** de la Fondation Affinity. Des éthologues et des vétérinaires vous répondent au sujet du comportement et du bien-être animal pendant le confinement.

[EN SAVOIR PLUS](#)

Le référent qui s'occupe des problèmes de santé et du comportement de votre animal reste votre vétérinaire habituel. N'hésitez pas à le contacter en cas de doute.

PETPARENTS : Personnes qui vivent avec un animal de compagnie.