

STUDIOSU ABBANDONO & L'ADOZIONE



FOUNDATION
— 1987 —

2015

Nel 2014 sono stati raccolti oltre 140.000 tra cani e gatti.

**106.781
cani**

**33.410
gatti**

L'abbandono e la perdita di cani e gatti costituiscono il principale problema di benessere degli animali da compagnia in Spagna.

Perché li hanno abbandonati?

I principali motivi di abbandono sono:



16%
Fattori economici



13%
Cucciolate indesiderate



12%
Comportamento dell'animale



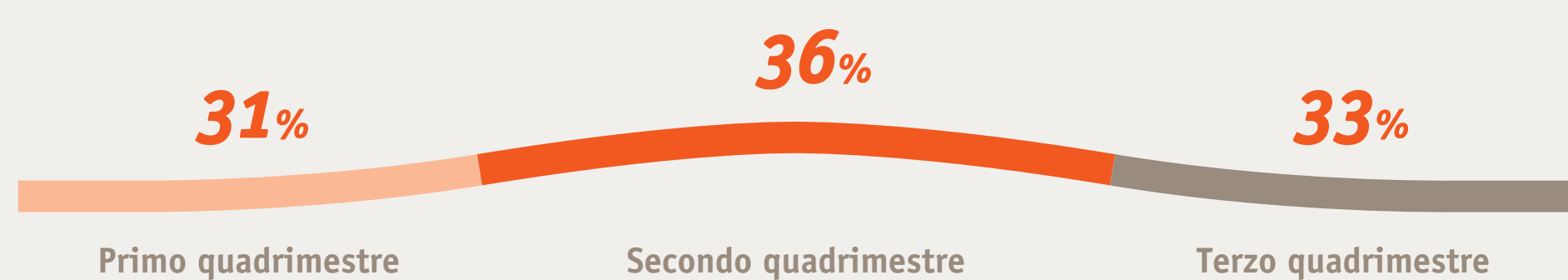
9%
Perdita di interesse per l'animale



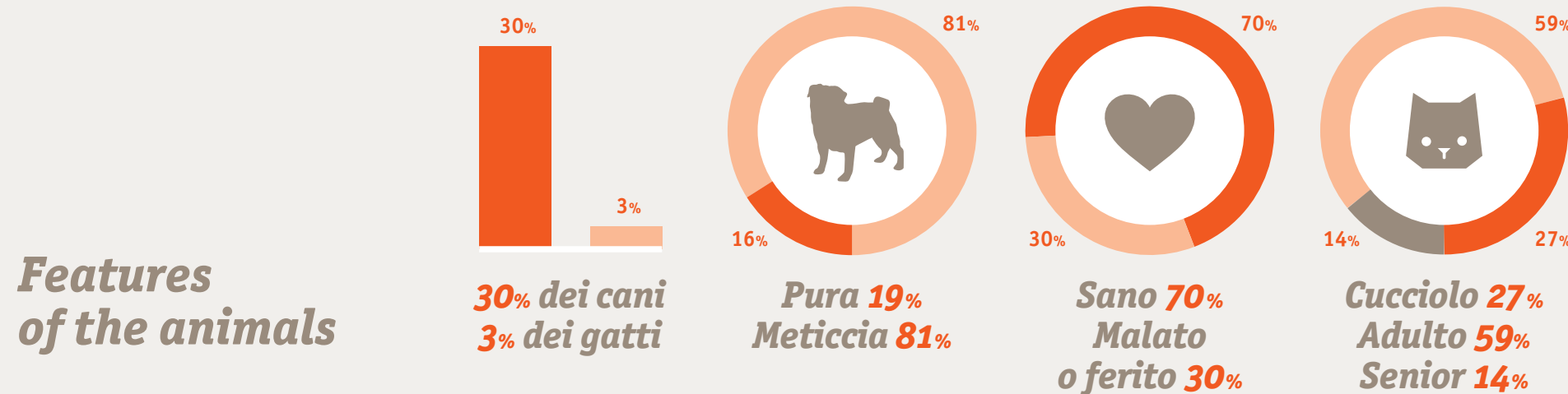
9%
Fine stagione di caccia

Quando arrivano agli enti di protezione?

Si abbandona in tutti i periodi dell'anno

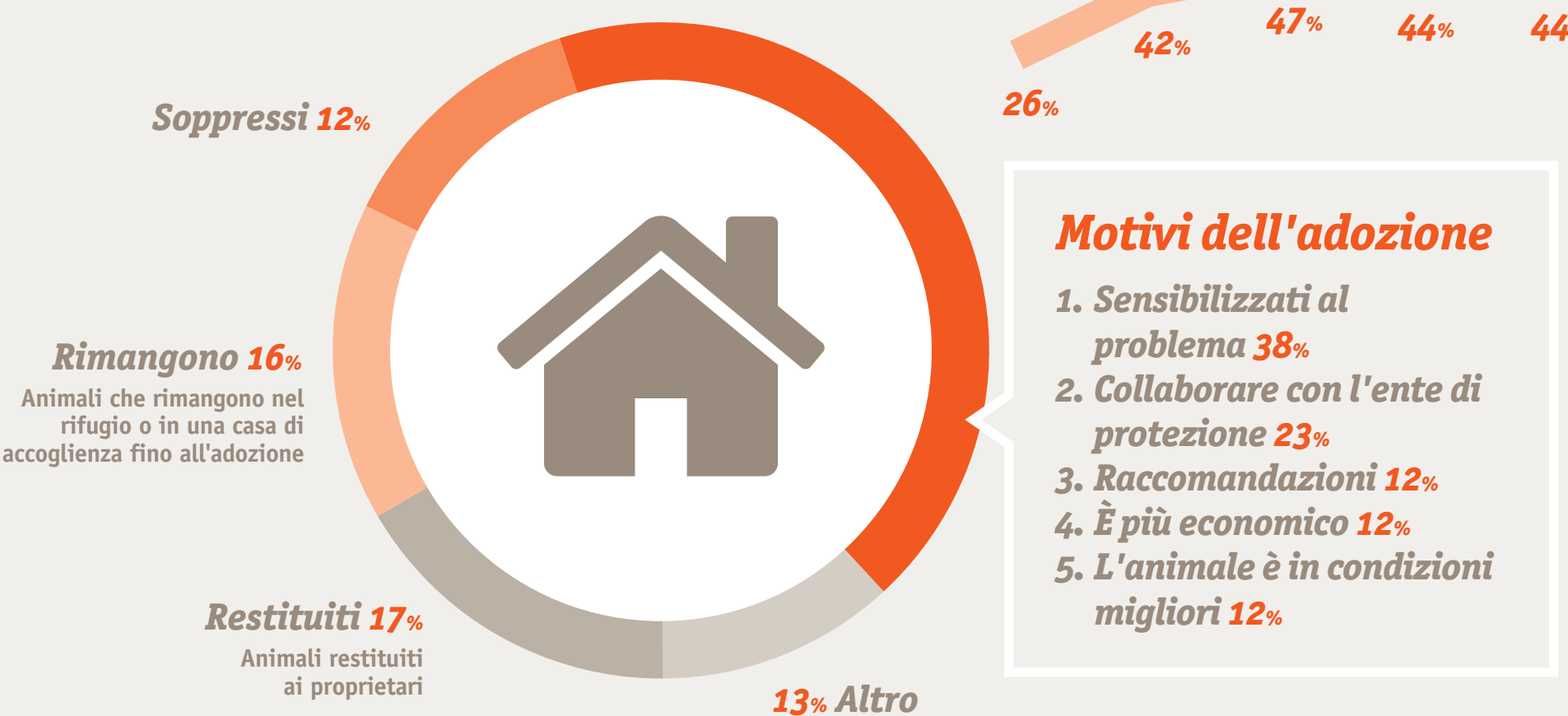


Come sono?



Dove vanno?

Una volta raccolti sono:



Da dove vengono i nostri cani e gatti?

Provenienza degli animali:



Cosa puoi fare in prima persona?

- Adottare un animale
- Sterilizzare il tuo cane o gatto, evita cucciolate indesiderate
- Identificare e registrare il tuo animale consente di localizzarlo in caso di perdita
- Diventare socio o volontario di un ente di protezione animali

Dati estrapolati dallo studio Fondazione Affinity su Abbandono e Adozione 2014.
www.fundacion-affinity.org/it/studio-abbandonamento-e-adozione

www.fundacion-affinity.org/it

FOUNDATION
— 1987 —