

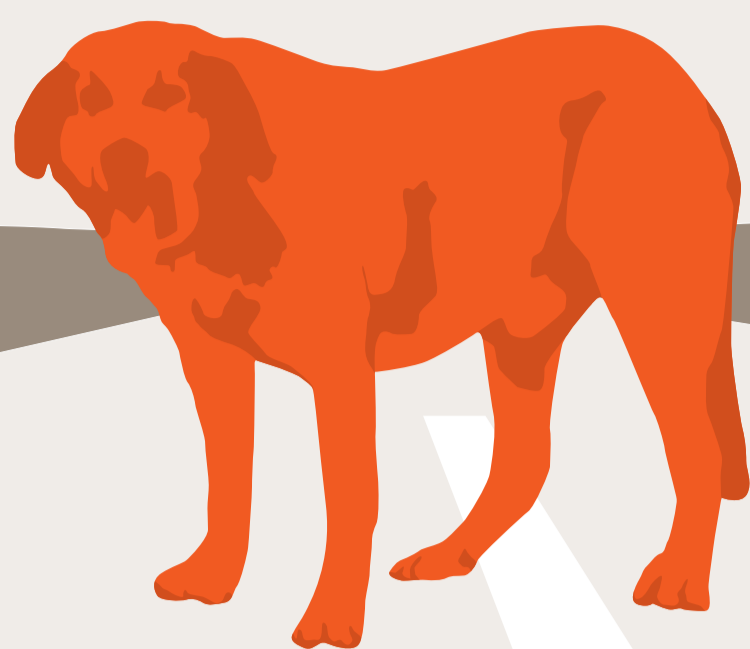
ÉTUDE DE L'ABANDON ET L'ADOPTION

2016

Chiens et chats abandonnés, adoptés et perdus en Espagne en 2015

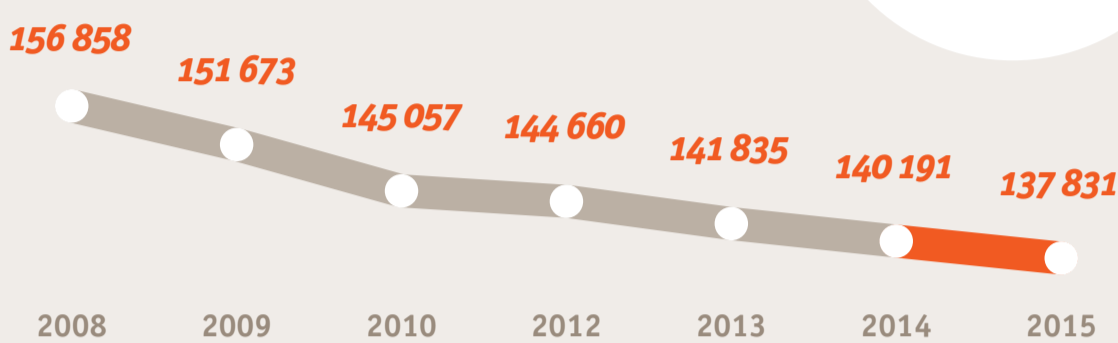


FOUNDATION
— 1987 —



En 2015, plus de 137 000 chiens et chats ont été recueillis

Graphique évolutif des chiens et chats recueillis



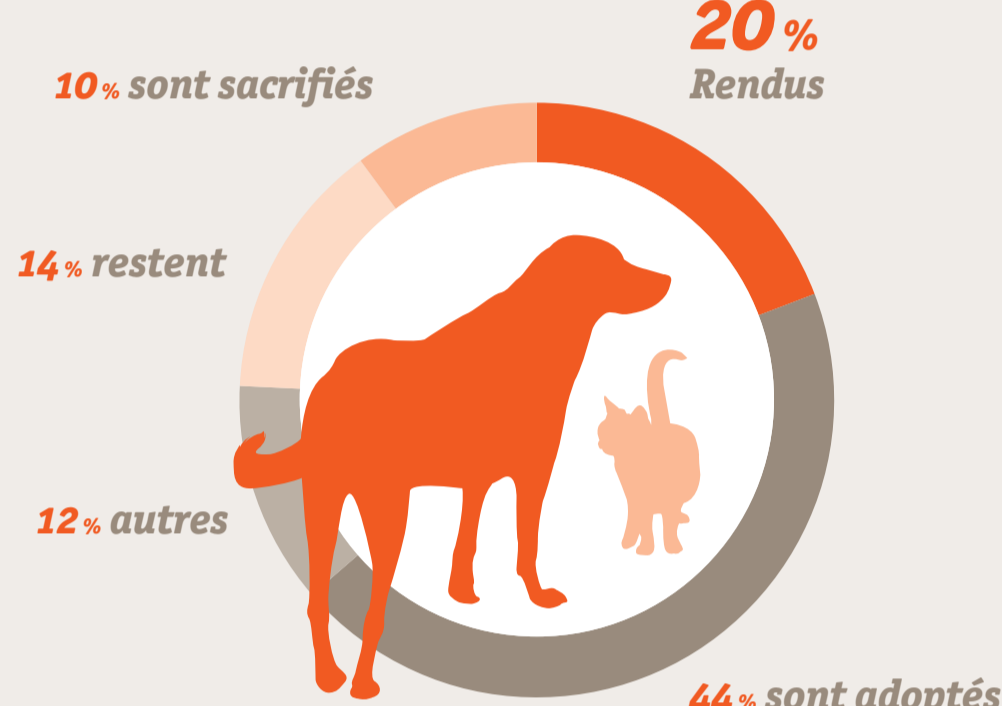
33 330 chats*

104 501 chiens

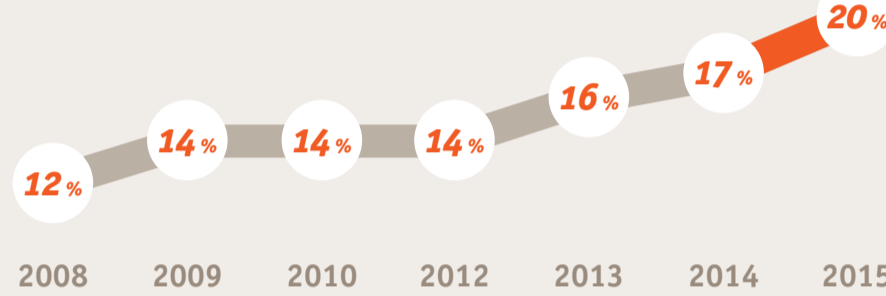
*Beaucoup de chats abandonnés n'arrivent pas dans les refuges car ils vivent entre eux.

Où vont-ils ?

Une fois recueillis, ils sont :



Graphique évolutif des chiens et chats rendus



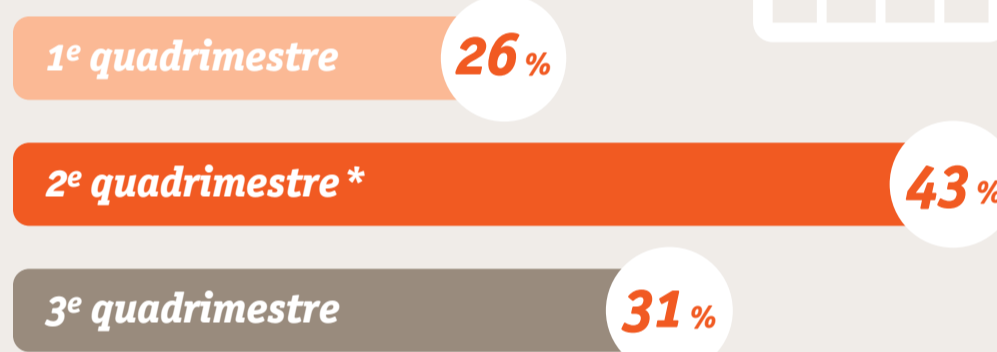
Grâce à la puce électronique, de plus en plus d'animaux perdus sont rendus à leur famille

Quand sont-ils recueillis ?

Chiens



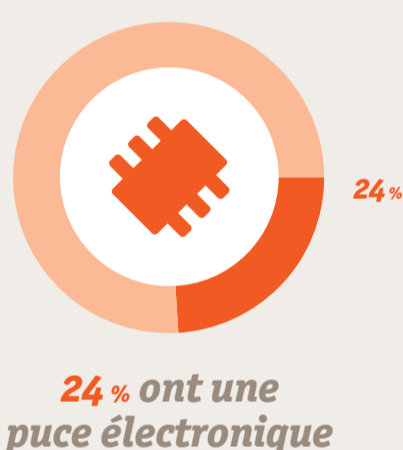
Chats



* L'arrivée de chats est plus élevée au cours du deuxième trimestre, en raison des portées non désirées.

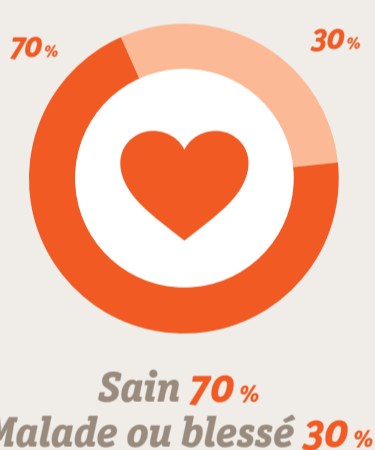
Comment sont-ils ?

Puce électronique



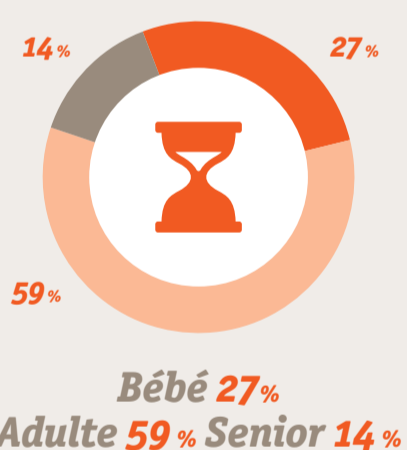
24% ont une puce électronique

Santé



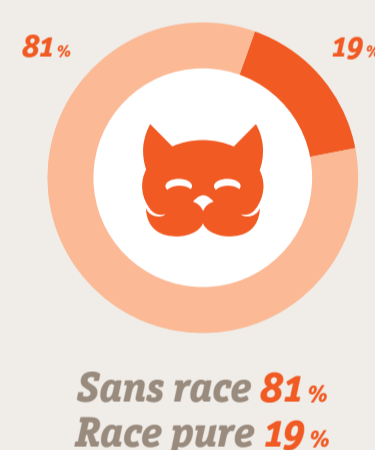
Sain 70% Malade ou blessé 30%

Âge



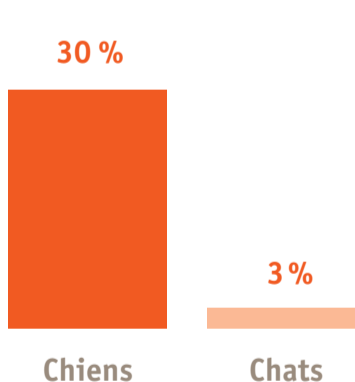
Bébé 27% Adulte 59% Senior 14%

Race

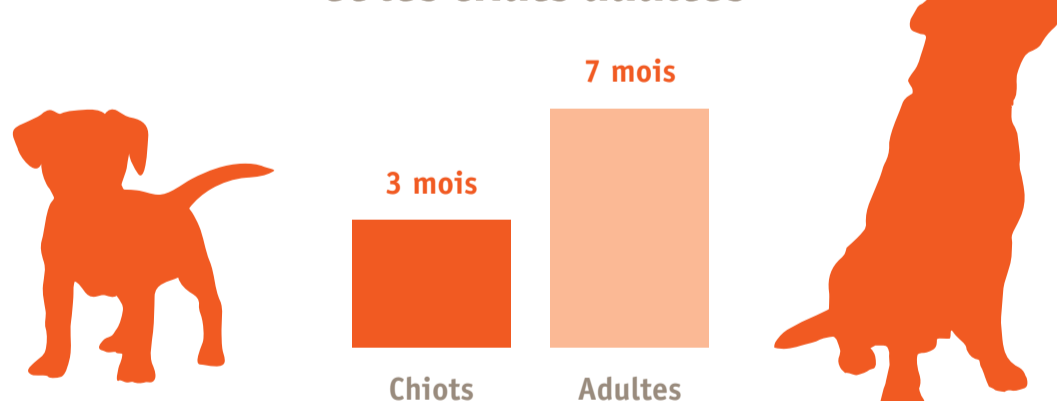


Sans race 81% Race pure 19%

Pour les chats, seuls 3% de ceux qui arrivent sont identifiés



Les chiots et chatons restent au refuge deux fois moins de temps que les chiens et les chats adultes

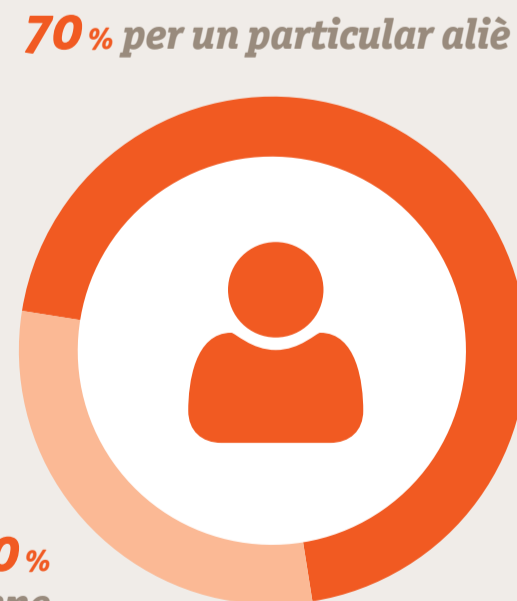


Comment arrivent-ils au refuge ?

66% ont été trouvés ou recueillis dans la rue



34% y sont amenés



70% per un particulier alié
30% par la personne qui les abandonne

Raisons de l'abandon

1. Comportement 15%

Si vous avez des problèmes de comportement avec votre chien ou votre chat, consultez un éthologue, il vous aidera

3. Facteurs économiques 12%

2. Portées non désirées 15%

Faites stériliser votre animal avant qu'il n'ait des bébés que vous ne pouvez pas garder ou ne voulez pas avoir

4. Fin de saison de la chasse 10%

Si vous êtes prêt à en avoir un, adoptez !



5. Déménagement 9%



Données issues de l'étude Fondation Affinity sur l'abandon et l'adoption 2016. www.fundacion-affinity.org/fr/etudes-abandon-et-adoption

www.fundacion-affinity.org/fr