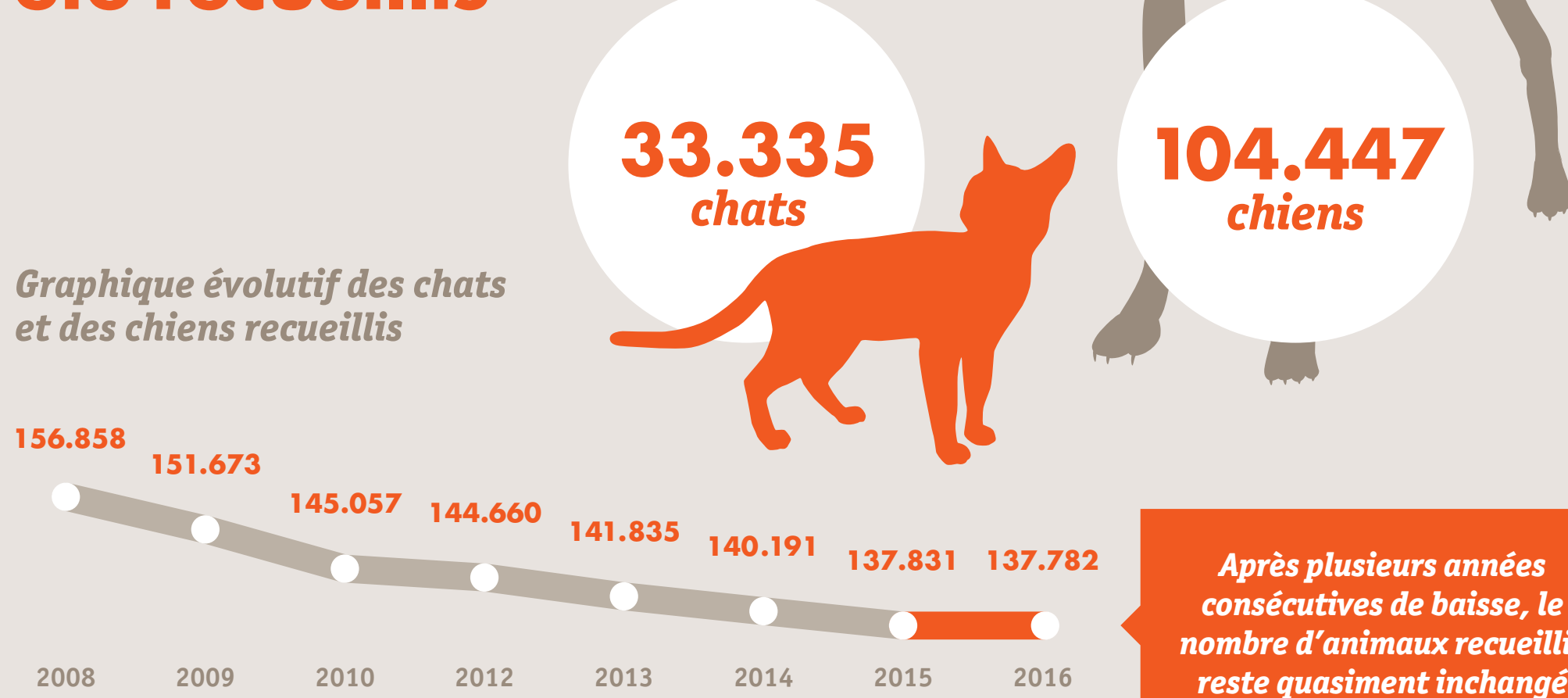


ÉTUDE SUR L'ABANDON ET L'ADOPTION 2017

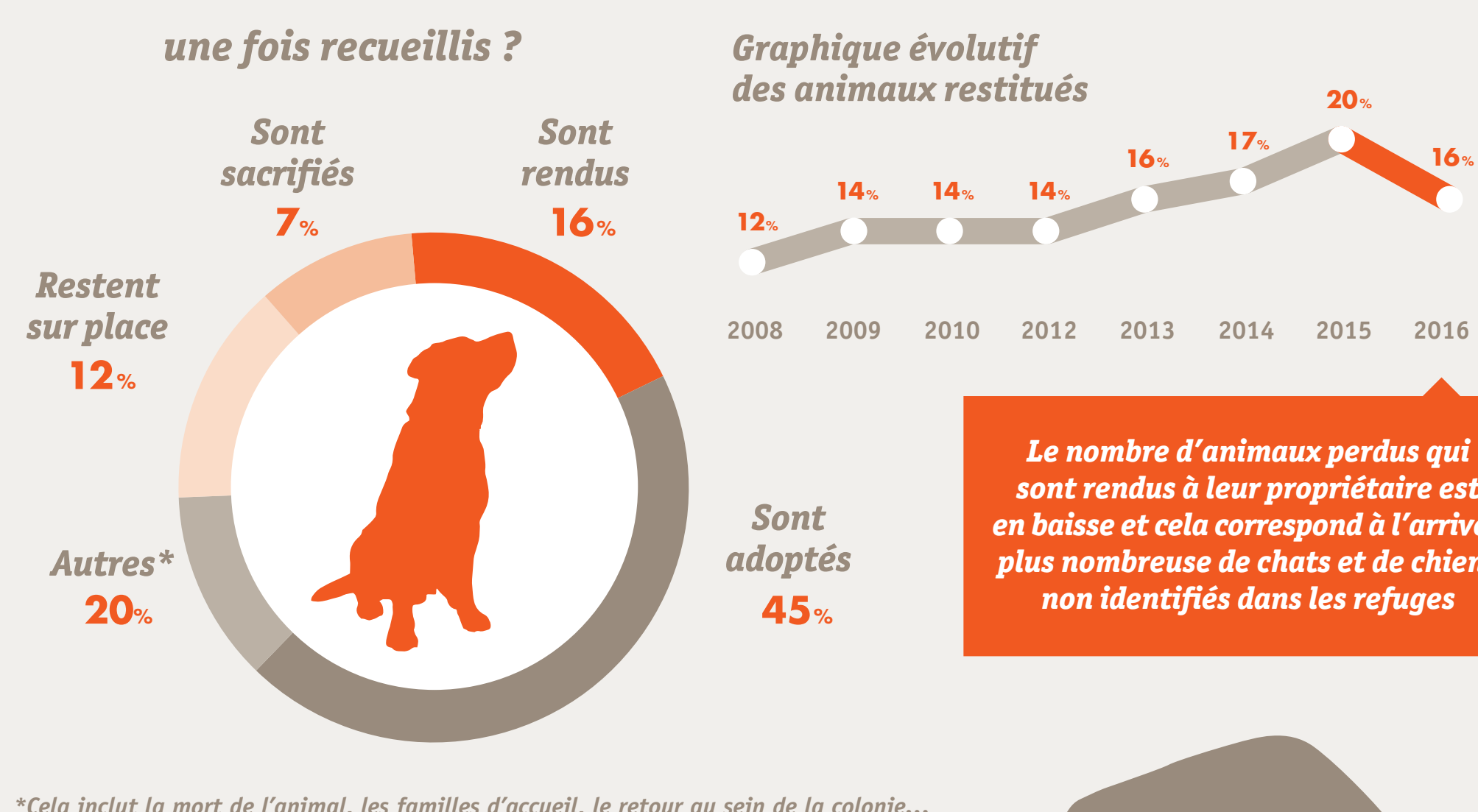


Chiens et chats abandonnés, adoptés et perdus en Espagne en 2016

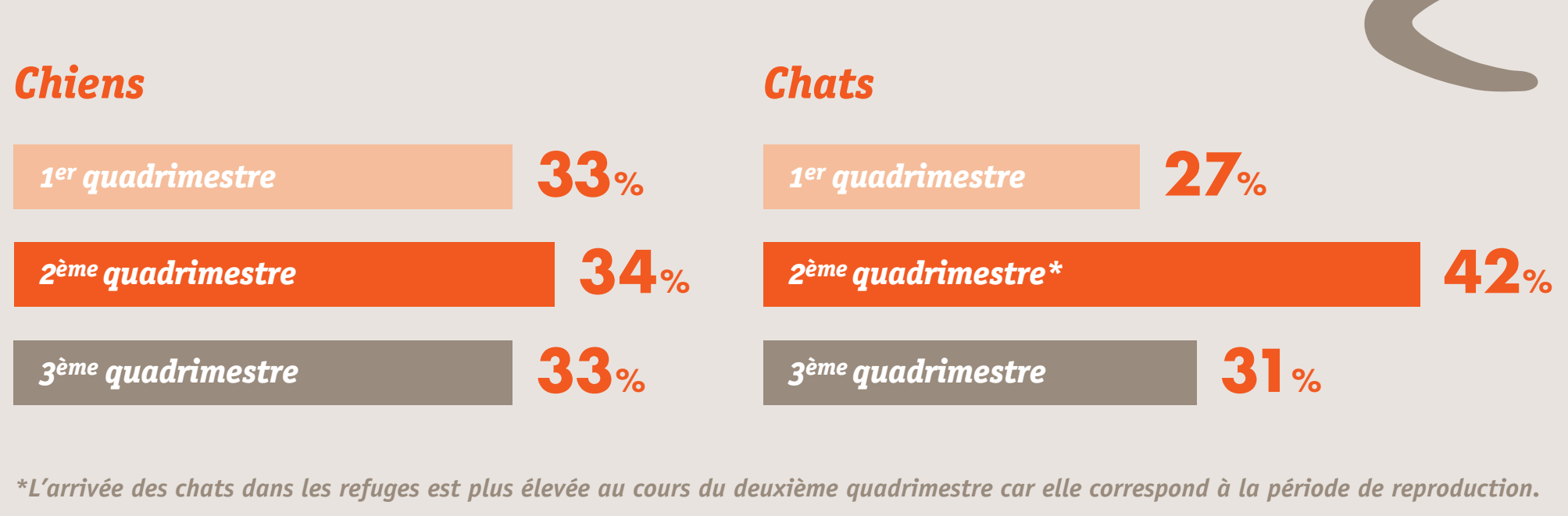
En 2016, plus de 137.000 chiens et chats ont été recueillis



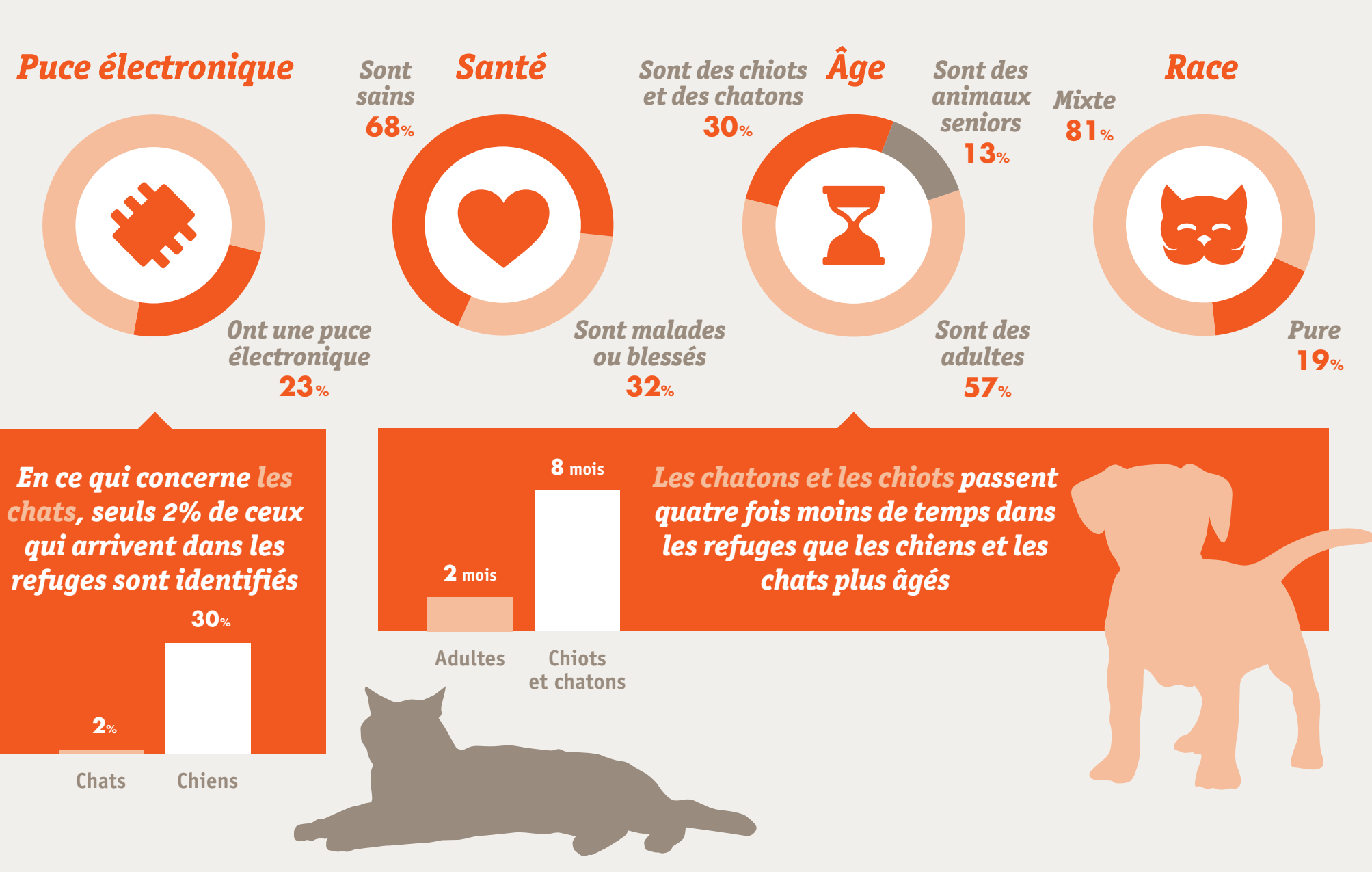
Que deviennent-ils une fois recueillis ?



Quand sont-ils recueillis ?



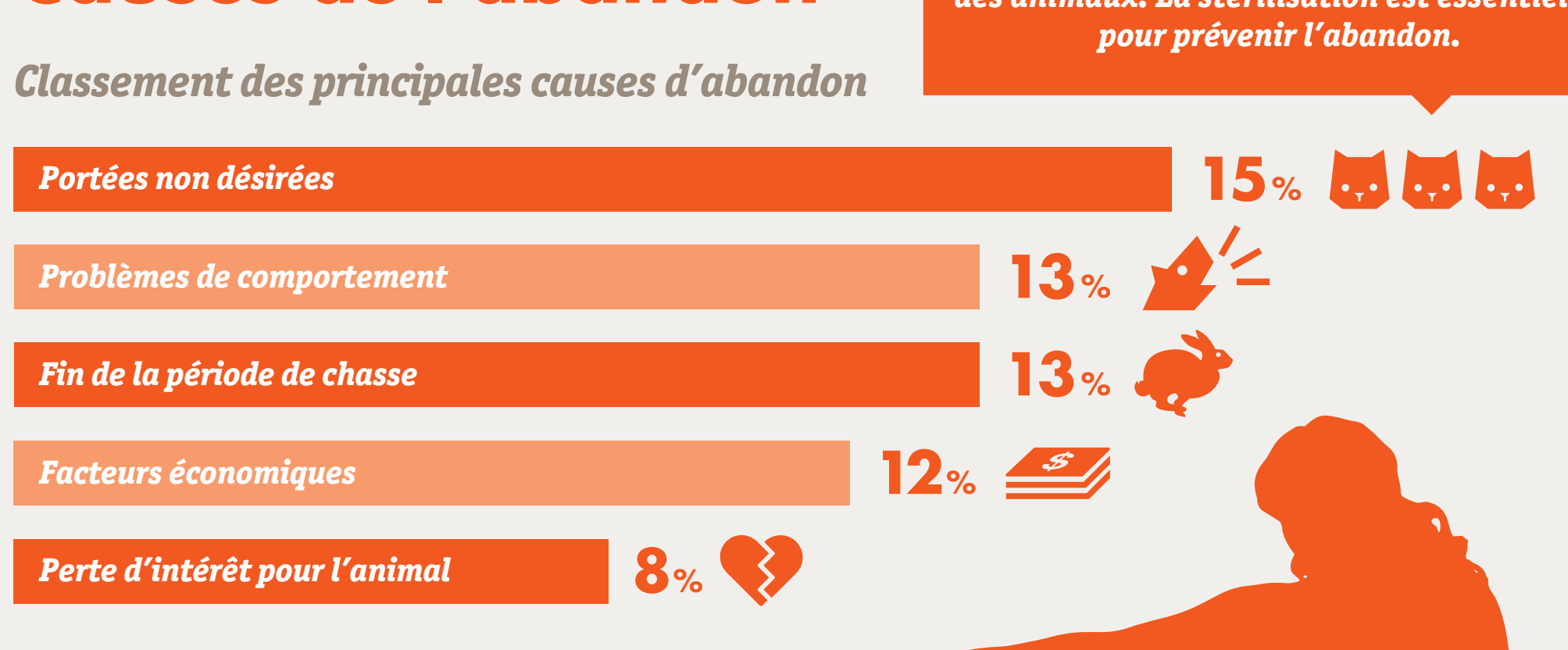
Quelles sont leurs caractéristiques ?



Comment arrivent-ils dans les refuges ?



Causes de l'abandon



Conseils pour lutter contre l'abandon

- ✓ Bien réfléchir avant d'adopter un animal de compagnie
- ✓ Le faire stériliser afin d'éviter des portées non désirées
- ✓ Le faire identifier pour le récupérer s'il se perd
- ✓ L'éduquer pour améliorer son comportement
- ✓ L'adopter pour lui donner un foyer et pour que d'autres animaux puissent occuper sa place

#Animales NoSonCosas
bit.ly/animalesnosocosas



Chair Affinity Foundation Animals & Health

Données provenant de l'Étude de la Fondation Affinity sur l'Abandon et l'Adoption 2017.
www.fundacion-affinity.org/fr/etudes-abandon-et-adoption
www.fundacion-affinity.org