

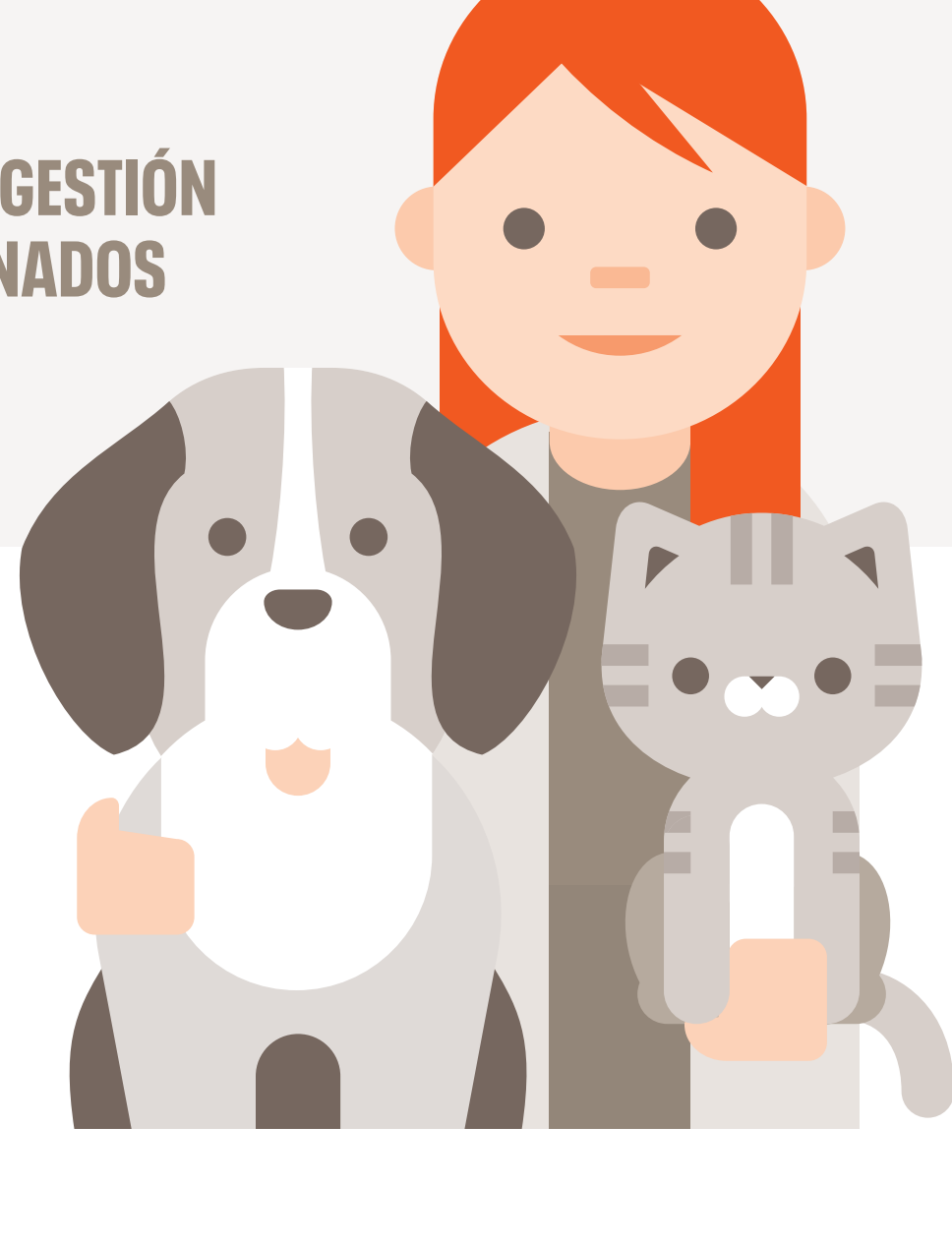
¿CÓMO SON LAS PROTECTORAS DE ANIMALES EN ESPAÑA?



FUNDACIÓN
— 1987 —

ESTUDIO "ÉL NUNCA LO HARÍA" SOBRE LA GESTIÓN DE PERROS Y GATOS PERDIDOS, ABANDONADOS Y ADOPTADOS EN ESPAÑA EN 2018

DE LOS **138.000** PERROS Y GATOS QUE LLEGARON EN 2018 A LAS PROTECTORAS DE ANIMALES:



PERFIL DE LAS PROTECTORAS DE ANIMALES



24% CON GESTIÓN PÚBLICA

20% CON GESTIÓN PRIVADA

73% TIENE CONVENIO CON ALGÚN AYUNTAMIENTO O PROTECTORA DE LA ZONA

MEDIA DE ANIMALES GESTIONADOS POR CADA ENTIDAD

85

49

NIVEL DE OCUPACIÓN MEDIA

87%

84%

Tienen un nivel de ocupación alto, cercano a la saturación.

¿CÓMO SE GESTIONAN LAS PROTECTORAS?



¿CUÁNTOS EMPLEADOS TIENEN?



VOLUNTARIOS

39 MEDIA DE VOLUNTARIOS POR ENTIDAD

72% ACTIVIDADES DE LAS QUE SE ENCARGAN LOS VOLUNTARIOS

El voluntario tiene un rol clave tanto en entidades privadas como públicas.

SOCIOS

220 MEDIA DE SOCIOS POR ENTIDAD



Los socios suponen una fuente de financiación fundamental para las entidades privadas, que dependen en gran medida de su apoyo.

INSTALACIONES



PRINCIPALES PROBLEMAS A LOS QUE SE ENFRENTAN

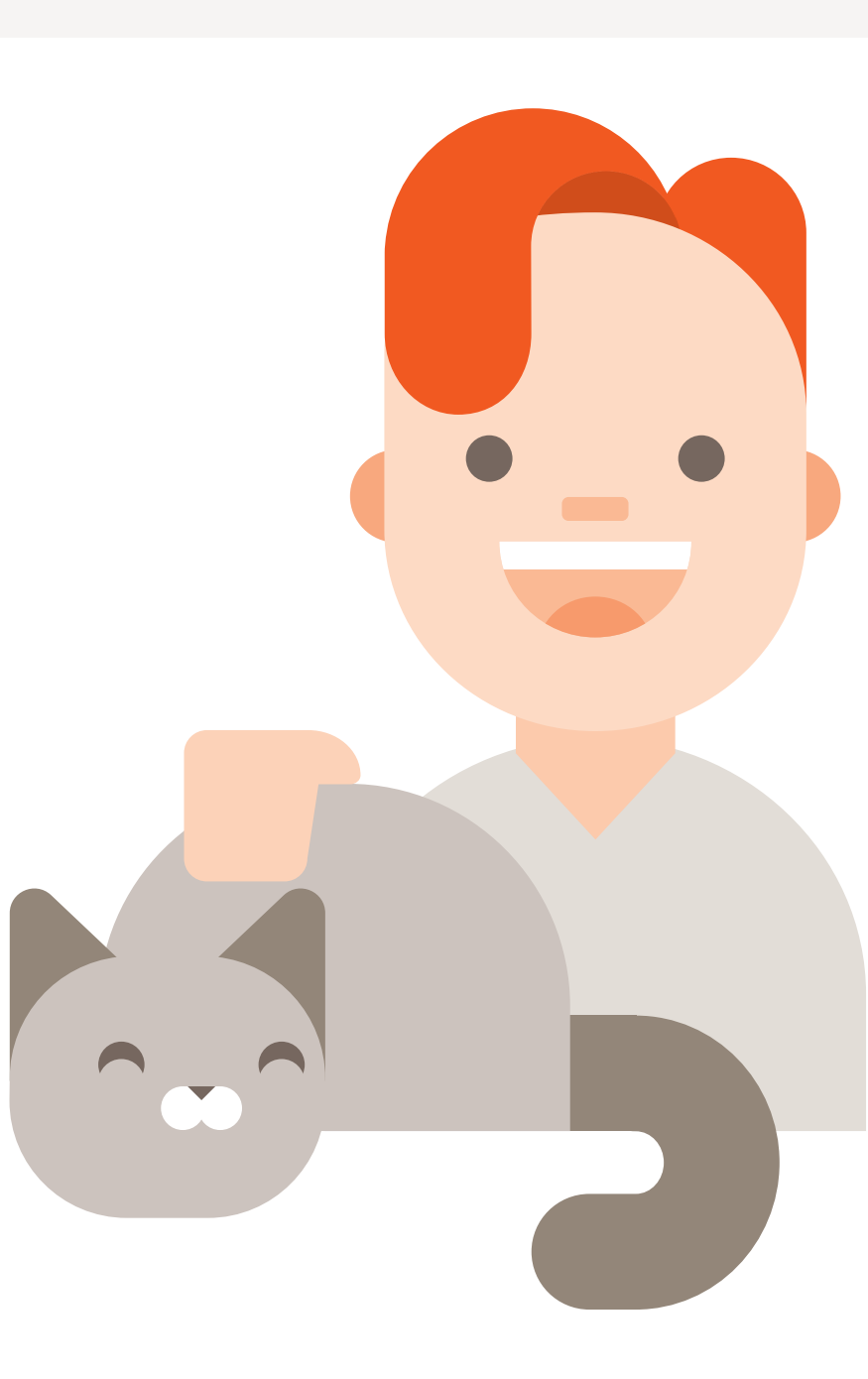


¿QUÉ ROLES ASUMEN LAS PROTECTORAS?

- COBILLO DE ANIMALES
- GESTIÓN DE ADOPCIONES
- ALIMENTACIÓN DE LOS ANIMALES
- GESTIÓN DE LA DEVOLUCIÓN DE LOS ANIMALES PERDIDOS
- CUIDADOS VETERINARIOS
- GESTIÓN DE LOS CASOS DIFÍCILES
- EL 41% DE LOS ANIMALES QUE LLEGAN ESTÁN HERIDOS O ENFERMOS
- GESTIÓN DE LAS COLONIAS DE GATOS

¿CÓMO PUEDO AYUDAR?

- ✓ HAZTE SOCIO DE UNA PROTECTORA O APADRINA UN ANIMAL
- ✓ HAZTE VOLUNTARIO
- ✓ CONVIERTE TU HOGAR EN UNA CASA DE ACOGIDA
- ✓ COLABORA EN CAMPAÑAS DE RECOGIDA DE ALIMENTOS
- ✓ SI ESTÁS PREPARADO ADOPTA. SALVAS 2 VIDAS.



Cátedra Fundación Affinity Animales y Salud

Datos extraídos del Estudio Fundación Affinity sobre Abandono y Adopción 2018. www.fundacion-affinity.org/estudios-abandono-y-adopcion