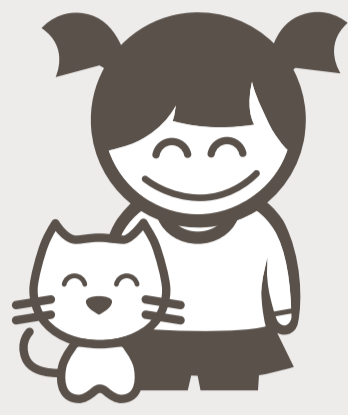


CONTE SONO MEGLIO

Abbiamo condotto la II Analisi Scientifica sul vincolo tra persone, cani e gatti e i risultati continuano a essere sorprendenti.

— COSA ABBIAMO SCOPERTO? —

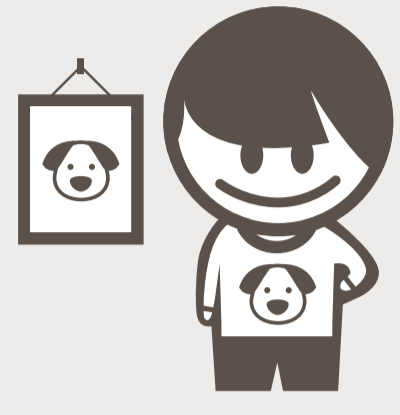


IL 74%

afferma che il proprio animale da compagnia lo rende **felice** o lo renderebbe se ne avesse uno



AL 76%
delle persone piacciono gli animale da compagnia

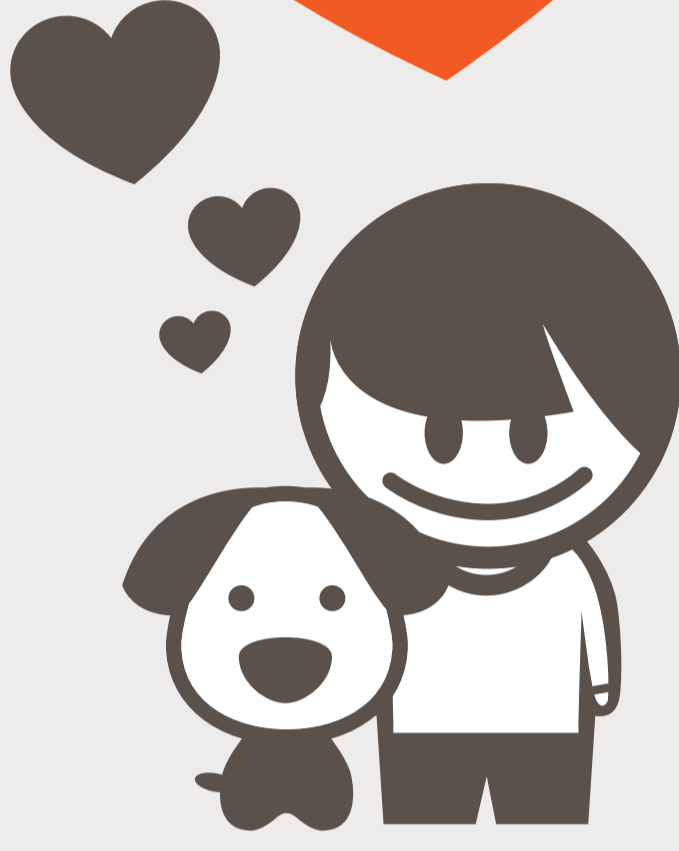


IL 31%

pensa che il proprio animale da compagnia sia molto **più importante** di qualsiasi amico

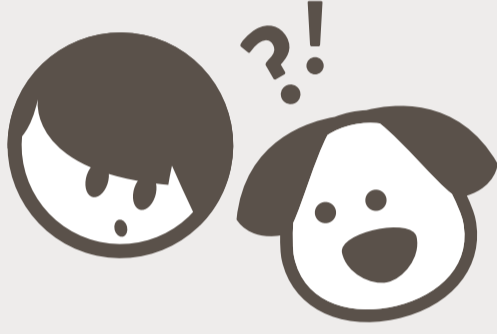
IL 70%

capisce quello che gli dice il proprio animale da compagnia



IL 70%

crede che valga la pena **avere** un animale da compagnia

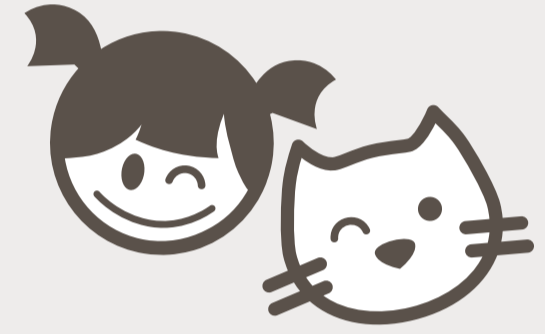


IL 62%

parla con il proprio animale da compagnia spesso o ci parlerebbe



1-PRENDERSI CURA



LE DONNE

hanno più **affinità** con gli animale da compagnia

2-GIOCARE



CLASSIFICA DELLE IDEE

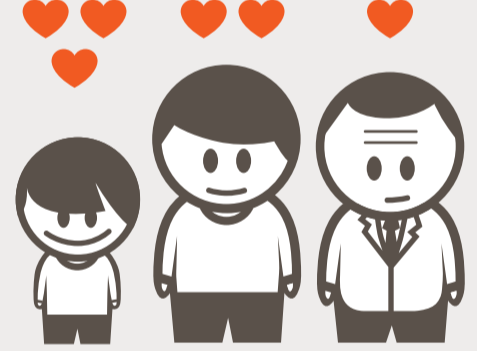
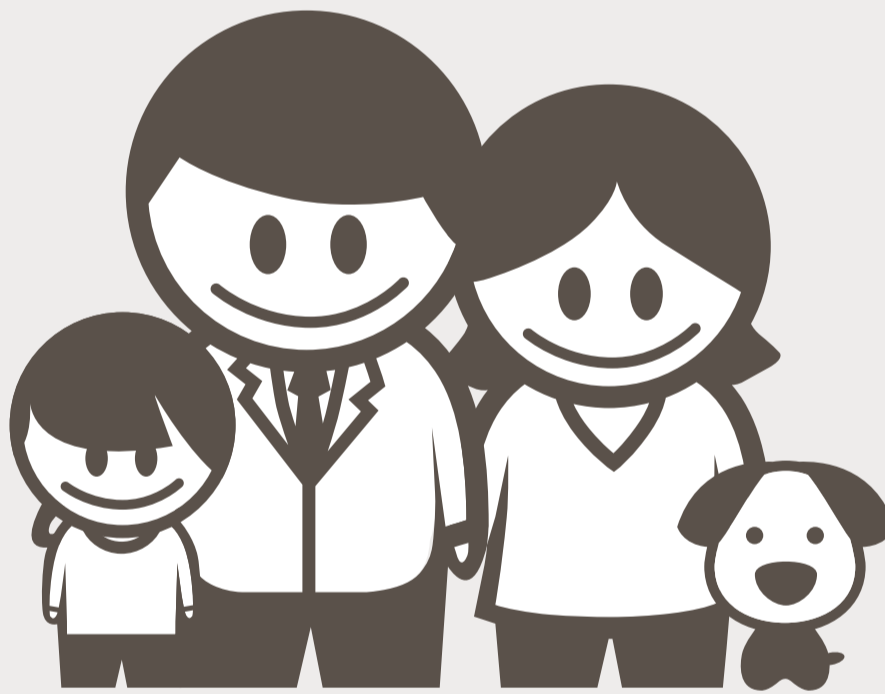
che i bambini associano agli animale da compagnia

3-ALIMENTARE



IL 76%

pensa che l'animale da compagnia vada trattato con lo **stesso rispetto** che merita un altro membro della famiglia



PIÙ BASSA

è l'età **maggiore** è l'affinità

— QUELLI CHE CE L'HANNO... —

75%



EMOTIVI

IL 43%

delle persone **ha** un animale da compagnia

Chi convive con un cane mostra **due** profili relazionali

25%



PRAGMATICI

— E QUELLI CHE NON CE L'HANNO? —

AL 33%

piacciono gli animali, ma non ne hanno uno

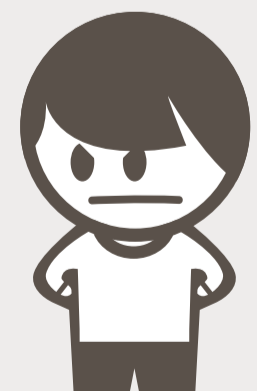


Perché non hanno abbastanza

SPAZIO

IL 57%

degli intervistati **non ha** animali Perché?



IL 16%

non ce l'hanno perché **non gli piace**



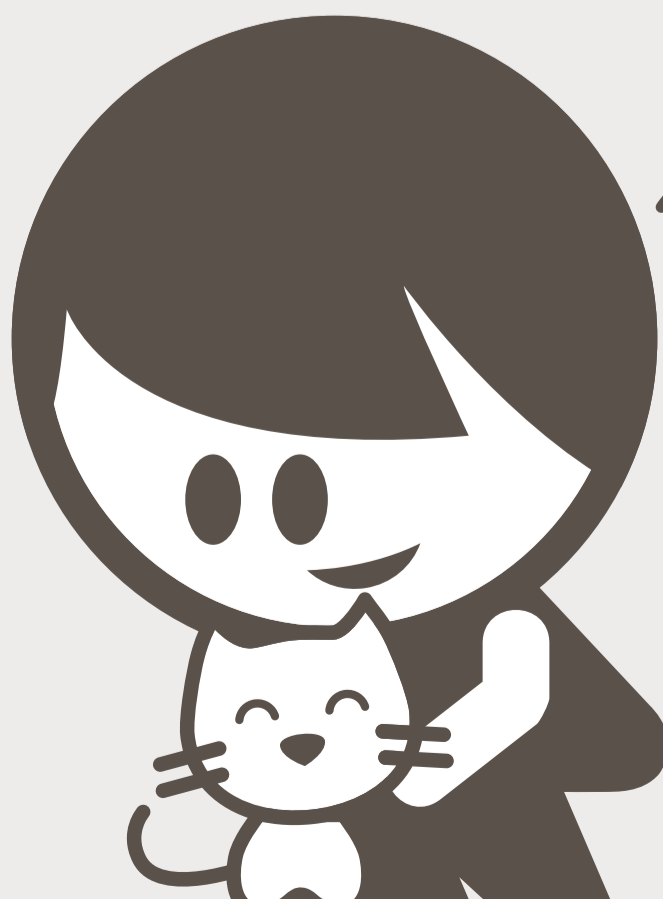
Perché non hanno abbastanza

TEMPO



Non gli piace che vivano dentro

CASA



Non ce l'ho, ma

MI PIACEREBBE

